

The image features a large, modern white building with a curved facade and arched windows, situated on a beachfront. The building is surrounded by numerous tall palm trees. In the foreground, there is a large, rectangular swimming pool with a light blue and white patterned tile floor. To the left of the pool, there is a paved area with several large, dark blue umbrellas and lounge chairs. The sky is a clear, light blue, suggesting a bright day. The overall scene is a high-quality architectural rendering of a luxury beachfront resort.

**KIARA**  
BEACHFRONT

Developed by:

**MIRAH** INVESTMENT  
& DEVELOPMENT

**ПЛЯЖ НУСА ДУА, БАЛИ - ИНДОНЕЗИЯ**

# Крупнейший застройщик на Бали

**Mirah Investment & Development** — крупнейший застройщик на Бали с 18-летним опытом. Мы строим виллы, апартаменты, отели и туристические комплексы на Бали и по всей Индонезии, выбираем самые привлекательные инвестиционные локации, чтобы обеспечить высокий доход нашим инвесторам

БОЛЕЕ

**670**

ОБЪЕКТОВ  
НЕДВИЖИМОСТИ  
СДАНО

БОЛЕЕ

**780**

ОБЪЕКТОВ  
НЕДВИЖИМОСТИ  
В РАБОТЕ

БОЛЕЕ

**18**

ЛЕТ НА РЫНКЕ

БОЛЕЕ

**300**

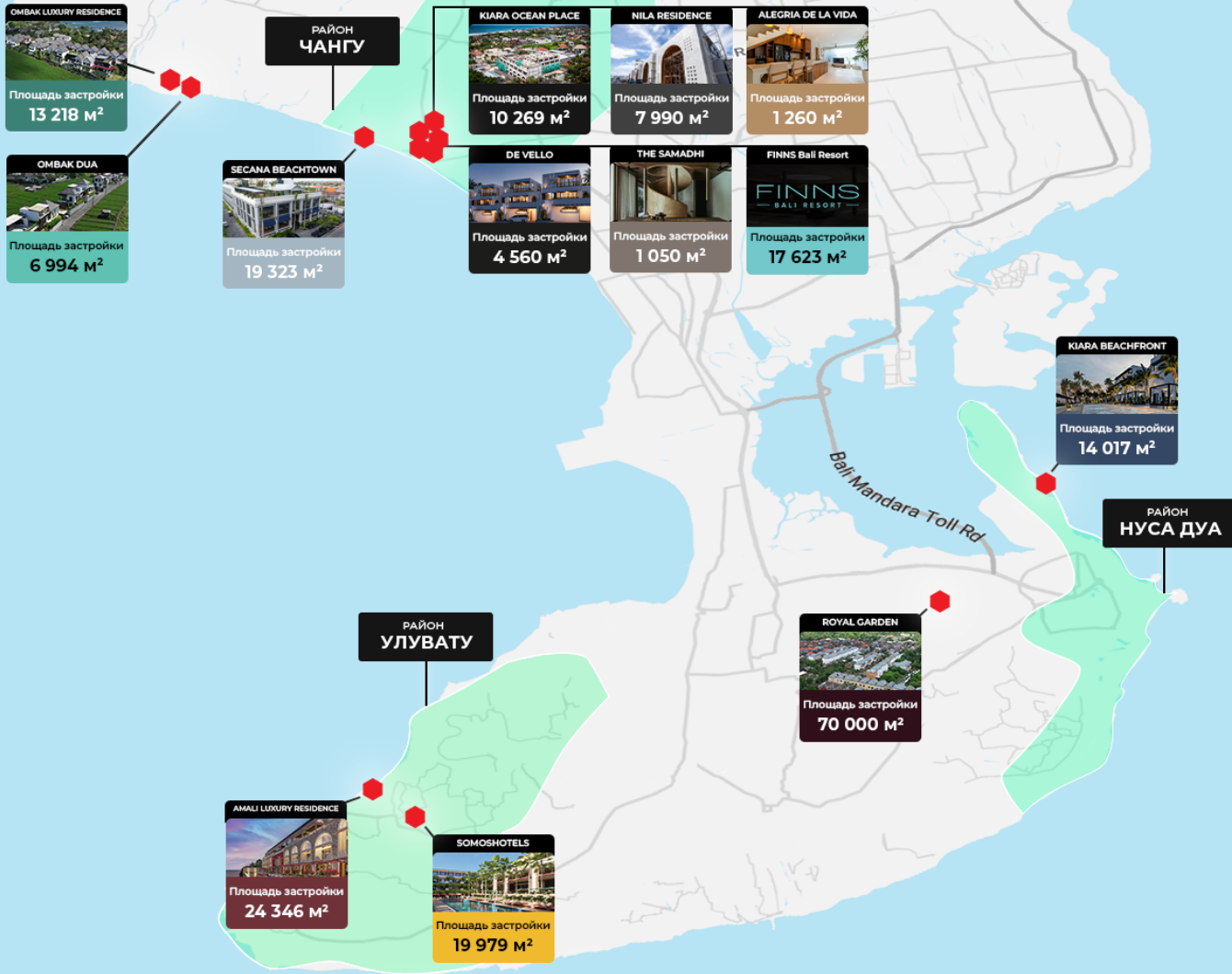
СОТРУДНИКОВ

БОЛЕЕ

**\$1,2**  
**млрд.**

НЕДВИЖИМОСТИ В  
УПРАВЛЕНИИ





Общий объем застройки на Бали

**210.629 m<sup>2</sup>**



Общий объем застройки на Ломбоке

**68.064 m<sup>2</sup>**



# Насладитесь Максимальным комфортом И уютом На первой береговой линии

## Представляем вам Kiara Beachfront

Kiara Beachfront - это престижные апартаменты с обслуживанием, расположенные прямо на первой береговой линии потрясающего пляжа Нуса Дуа. Каждый корпус может похвастаться захватывающим видом на океан.

В комплексе вас ждет широкий спектр первоклассных удобств, включая полностью оборудованный тренажерный зал для любителей фитнеса, коворкинг, детский клуб для семей с детьми и инфинити бассейн на берегу океана.





# Самое Главное

- Роскошные апартаменты с обслуживанием на побережье
- Фиксированная цена покупки перед запуском
- Апартаменты с видом на океан
- Тренажерный зал, коворкинг, детский клуб, инфинити бассейн и многое другое



## РАСПОЛОЖЕНИЕ

Пляж Нуса Дуа, Бали



## ОБЪЕКТЫ

94 делюкс апартаментов с 1, 2 и 3 спальнями



## СТАТУС

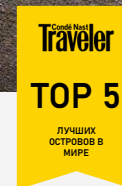
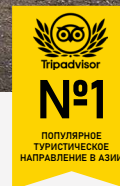
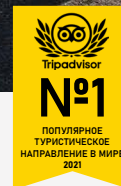
В строительстве



# Бали

## Индонезия

Бали неизменно входит в число лучших туристических направлений мира, ежегодно его посещают до 16 миллионов человек. Известный во всем мире своими потрясающими пляжами, прекрасными закатами, серфингом мирового класса и богатой аутентичной культурой. Бали - главный выбор для инвестиций в недвижимость в Азии.





# БАЛИ

Индонезия



## ГЛАВНЫЕ ПОКАЗАТЕЛИ

**13%**

Средний ROI

**>74%**

Средняя заполняемость

**27° C**

Среднегодовая температура

**US\$ 575\***

Средняя цена суток  
Международный отель 5 звезд

### Прибытие туристов

2019  
**6,4 млн.**  
Международных

2023 (Янв.-Авг.)  
**3,4 млн.**  
Международных

- Высокий сезон длится в течение всего года, с пиками в конце декабря и в летние месяцы.
- Самый высокий ADR в Юго-Восточной Азии
- Прямые рейсы из 16 стран



✈️ Аэропорт Нгурах-Рай

Наша компания тщательно отбирает районы для строительства, основываясь на высоких и стабильных показателях, таких как заполняемость, спрос и стоимость проживания. Мы стремимся предложить нашим клиентам объекты недвижимости в наиболее привлекательных местах, гарантируя стабильность и выгоду вложений

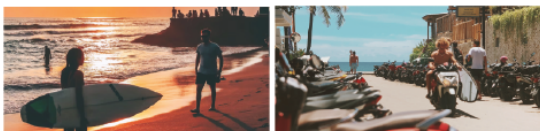
### БЕРАВА, ЧАНГУ

**76%**

Средняя заполняемость

Самый популярный район на Бали

- Оживленное сообщество
- Международные школы
- Лучшие рестораны и бич-клубы



### НУСА ДУА

**74%**

Средняя заполняемость

Этот район часто называют "Дорогой миллиардеров"

- Километровые белоснежные пляжи
- Лучшие международные 5-звездочные курорты



### УЛУВАТУ

**73%**

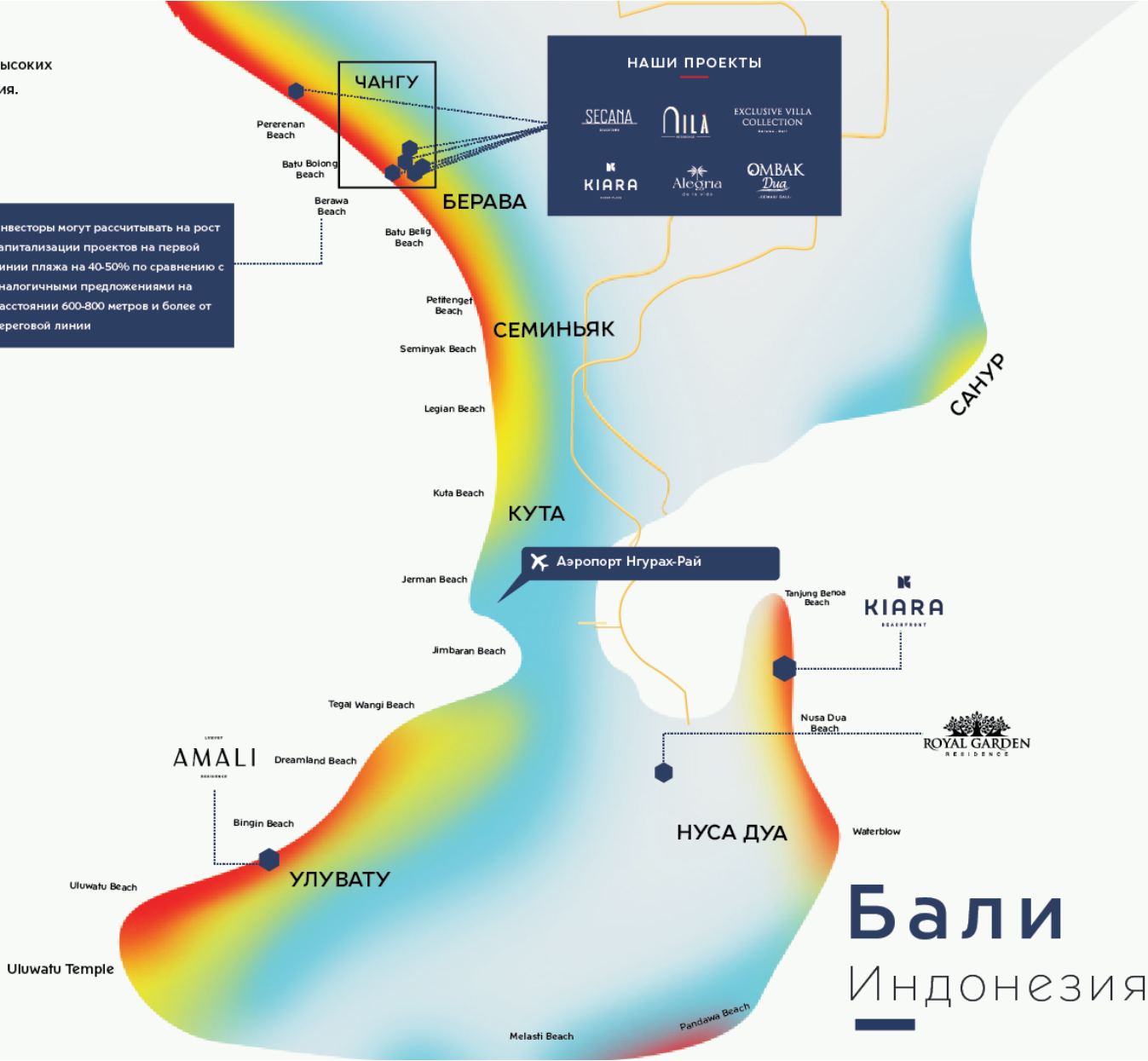
Средняя заполняемость

Одно из самых известных в мире мест для серфинга

- Белые скалы
- Белоснежные пляжи
- Клубы и рестораны на краю утеса
- Знаменитый Храм Улувату



Инвесторы могут рассчитывать на рост капитализации проектов на первой линии пляжа на 40-50% по сравнению с аналогичными предложениями на расстоянии 600-800 метров и более от береговой линии



**Бали**  
Индонезия



# НУСА ДУА

Нуса Дуа - всемирно известное пляжное направление, расположенное в южной части Бали. Этот район может похвастаться километрами нетронутых пляжей с белым песком, кристально чистой водой и множеством водных видов спорта.

Нуса Дуа также известен тем, что является домом для многих лучших 5 звездочных курортов крупнейших международных сетей.

Этот район идеально подходит для тех, кто ищет спокойную и комфортную жизнь, океан и пляжи, вид на потрясающие рассветы и все это в непосредственной близости от лучших достопримечательностей и инфраструктурных объектов (рестораны, спортклубы, торговые центры и тп).







## Пляжи

Нуса Два известен своими пляжами с кристальной водой и белым песком. Пляж Гегер, находящийся на восточной стороне полуострова, привлекает любителей плавания и снорклинга, в то время как пляж Менгиат больше подходит для спокойного отдыха на солнце



Geger Beach



Mengiat Beach



Sumuh Beach



Sawangan Beach



Pandawa Beach



Nusa Dua Beach





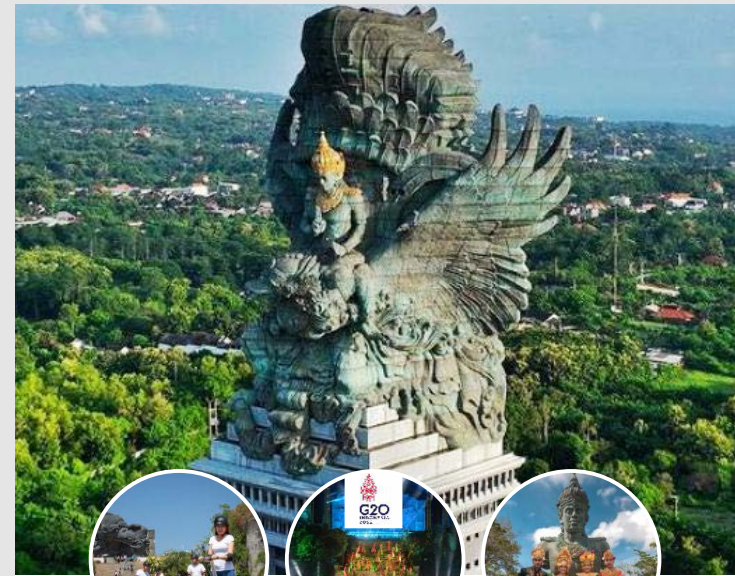
## Серанган

Остров Серанган находится недалеко от побережья Нуса Дуа, отлично подходит для водных видов спорта и служит домом для центра сохранения черепах



## Waterblow

Естественное скальное образование на берегу, где морские волны с размахом ударяются о зазубренный известняковый утес.



## Гаруда-Вишну-Кенчана

Обширный парк, в котором расположена гигантская статуя индуистского божества Вишну. Кроме того, в парке проводятся различные выставки и представления, позволяющие познакомиться с индонезийским искусством, танцами и музыкой.



# ВОДНЫЕ ВИДЫ СПОРТА



Нуса Дуа привлекает любителей активного отдыха и водных видов спорта своим разнообразием занятий: от водных лыж и парасейлинга до подводного snorkлинга и дайвинга. Это делает Нуса Дуа популярным направлением для тех, кто в поиске приключений.

Неподалеку от пляжа Kiara Beachfront расположены спокойные воды, богатые морской флорой и фауной, что делает это место идеальным для любителей водных видов спорта и изучения подводного мира.

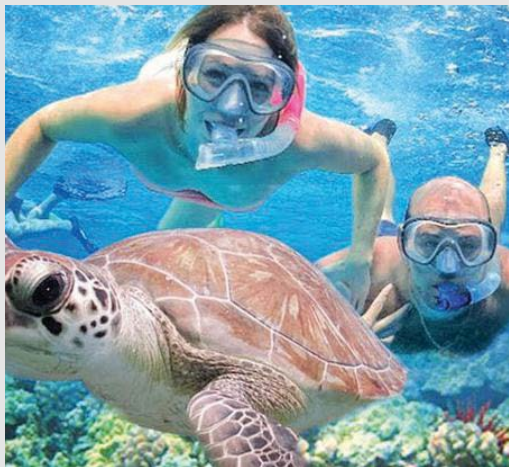






## Серфинг

Нуса Дуа - популярное место для серфинга, благодаря своим спокойным волнам, которые подходят для новичков и все это в окружении великолепных тропических пейзажей.



## Снорклинг

Снорклинг в Нуса Дуа является популярным видом отдыха.

Попробова снорклинг вы откроете для себя удивительный подводный мир, полный красочных кораллов, разнообразной рыбы и других удивительных морских существ. Плавая на поверхности воды с маской и трубкой, вы сможете наблюдать все это великолепие прямо перед своими глазами.



## Параглайдинг

Захватывающий способ насладиться видами Бали с воздуха.

Благодаря квалифицированным инструкторам и современному оборудованию, любители приключений могут взлететь над пляжами и утесами, любуясь захватывающим панорамным видом на побережье и океан.





## Гольф

Нуса Дуа славится своими полями для гольфа мирового класса, расположенными в живописных местах с великолепным видом на океан и пышную тропическую природу. В числе выдающихся гольф-клубов стоит отметить 18-луночное чемпионское поле Bali National Golf Club, спроектированное Nelson & Haworth. Также важно упомянуть гольф-поле на вершине утеса - Bukit Pandawa Golf & Country Club, разработанный Бобом Муром-младшим и JMP Golf Design Group.



BALI NATIONAL  
GOLF CLUB

18-луночное поле, где можно найти каньоны, рошу и плавные лужайки.



BUKIT PANDAWA  
GOLF & COUNTRY CLUB

Клуб предлагает 18 полей для гольфа чемпионского калибра, с захватывающим видом на океан.



# Рестораны

Нуса Дуа славится своими прекрасными ресторанами с широким выбором блюд на любой вкус и бюджет



Kayuputi



Boneka Restaurant



Arwana



Soleil



Ju-Ma-Na Restaurant



Kayumanis Resto Jimbaran



Cut Catch Cucina



Cuca Restaurant Bali



Bejana



Tapa Bistro





## Улувату

Расположен на юго-западной части полуострова Букит, является популярным местом для поездок из Нуса Дуа. Известен своим великолепным храмом на вершине утеса, прекрасными пляжами и мировыми серф-брейками.



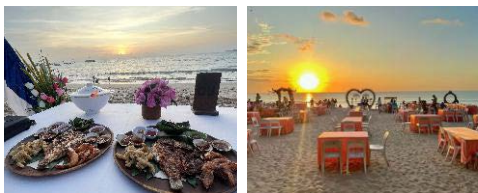
## Санур

Санур, находящийся на восточном побережье Бали, это город недалеко от Нуса Дуа с расслабленной атмосферой, спокойными водами и живописным видом на восход солнца над океаном.



## Джимбаран

Район с прекрасным пляжем, ресторанами со свежими морепродуктами и потрясающим видом на закат расположенный к югу от Нуса Дуа



## Toll Road

Платная дорога Бали Мандара соединяет Нуса Дуа с другими частями Бали, предоставляя более быстрый и комфортный способ передвижения как для туристов, так и для местных жителей







Club Med Bali

Conrad Bali

**KIARA**  
BEACHFRONT

Hotel Nikko Bali

Peninsula Beach Resort



Километры  
белоснежных  
пляжей

- 5 минут до Клуба Med Bali
- 7 минут до Bali Mandara Toll Rd
- 10 минут до Bali National Golf Club
- 20 минут до Международного аэропорта Нгурах Рай
- В 15 минутах от лучших 5 - звездочных отелей, таких как The St. Regis Bali Resort, Grand Hyatt, The Hilton The Apurva Kempinski, and The Ritz-Carlton Bali.











KIARA  
BEACH FRONT









ВХОД



BAKERY  
BEACH CLUB  
GYM  
BUSINESS CENTER  
APARTMENT





BUSINESS  
CENTER

KIARA

SUITSUP





КОРПУС ОЦЕАН

























БАССЕЙН У ОКЕАНА





# ПЕРВЫЙ ЭТАЖ

**Garden Suites**  
building : 83 M<sup>2</sup>  
**USD : 258.200**  
IDR : 3.950.000.000

**Garden Deluxe A**  
building : 126 M<sup>2</sup>  
**SOLD**

**Garden Deluxe B**  
building : 171 M<sup>2</sup>  
**SOLD**

**Garden Suites**  
building : 83 M<sup>2</sup>  
**SOLD**

Лобби

121	119	SOLD	117	115	SOLD	B 113
-----	-----	------	-----	-----	------	-------

SOLD	SOLD	SOLD	SOLD	SOLD
111	109	107	105	103

120	SOLD	SOLD	SOLD	SOLD	A 112
118	116	114			

SOLD	SOLD	SOLD	SOLD	SOLD
110	108	106	104	102

Ресторан - Кафе - Бар

Копыс GARDEN

Копыс OCEAN



## ВТОРОЙ ЭТАЖ

- **1-Спальные Апартаменты**  
 building : 83 M<sup>2</sup>  
SOLD
  
- **2-Спальные Апартаменты А**  
 building : 123-126 M<sup>2</sup>  
SOLD
  
- **2-Спальные Апартаменты В**  
 building : 166-188 M<sup>2</sup>  
**USD : 426.250**  
 IDR : 6.521.000.000
  
- **3-Спальные Апартаменты**  
 building : 171M<sup>2</sup>  
SOLD
  
- **1-Спальные Апартаменты**  
 building : 83 M<sup>2</sup>  
SOLD
  
- **2-Спальные Апартаменты**  
 building : 130 M<sup>2</sup>  
SOLD
  
- **3-Спальные Апартаменты**  
 building : 223 M<sup>2</sup>  
**USD : 712.450**  
 IDR : 10.900.000.000
  
- **Beach Deluxe**  
 building : 171 M<sup>2</sup>  
SOLD





## ТРЕТИЙ ЭТАЖ

1-Спальные Апартаменты

building : 83 M<sup>2</sup>  
**USD : 265.400**  
 IDR : 4.060.000.000

2-Спальные Апартаменты A

building : 123-126 M<sup>2</sup>

**SOLD**

2-Спальные Апартаменты B

building : 166-188 M<sup>2</sup>

**USD : 456.000**  
 IDR : 6.977.000.000

3-Спальные Апартаменты

building : 171M<sup>2</sup>

**USD : 571.250**  
 IDR : 8.740.000.000

1-Спальные Апартаменты

building : 83 M<sup>2</sup>

**USD : 307.200**  
 IDR : 4.700.000.000

2-Спальные Апартаменты

building : 130 M<sup>2</sup>

**SOLD**

3-Спальные Апартаменты

building : 223 M<sup>2</sup>

**USD : 810.500**  
 IDR : 12.400.000.000

Beach Deluxe

building : 171 M<sup>2</sup>

**SOLD**



Корпус GARDEN

Корпус OCEAN



## ЧЕТВЕРТЫЙ ЭТАЖ

- **1-Спальные Апартаменты**  
 building : 83 M<sup>2</sup>  
**USD : 247.400**  
 IDR : 3.785.000.000
- **2-Спальные Апартаменты А**  
 building : 118-126 M<sup>2</sup>  
SOLD
- **2-Спальные Апартаменты В**  
 building : 145-146 M<sup>2</sup>  
**USD : 461.050**  
 IDR : 7.054.000.000
- **3-Спальные Апартаменты**  
 building : 173M<sup>2</sup>  
SOLD
- **1-Спальные Апартаменты**  
 building : 83 M<sup>2</sup>  
**USD : 342.250**  
 IDR : 5.236.000.000
- **2-Спальные Апартаменты**  
 building : 130 M<sup>2</sup>  
SOLD
- **3-Спальные Апартаменты**  
 building : 223 M<sup>2</sup>  
**USD : 836.600**  
 IDR : 12.800.000.000
- **Beach Deluxe**  
 building : 171 M<sup>2</sup>  
SOLD





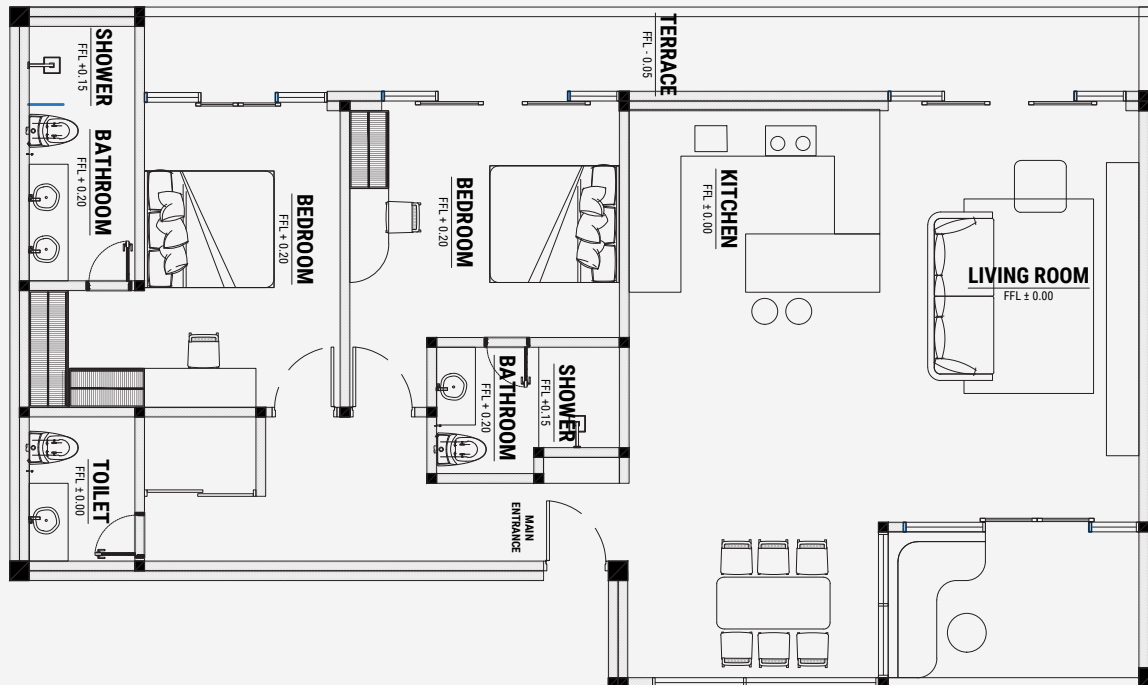



**2-СПАЛЬНЫЕ  
АПАРТАМЕНТЫ В**

**224 - 324 - 424**







 Площадь 166 м<sup>2</sup>

 2 Спальни

 2 Ванные комнаты

 Гостиная

 Терраса

 Кухня и обеденная зона

 Стандартный и Премиум пакеты мебелировки









ГОСТИНАЯ











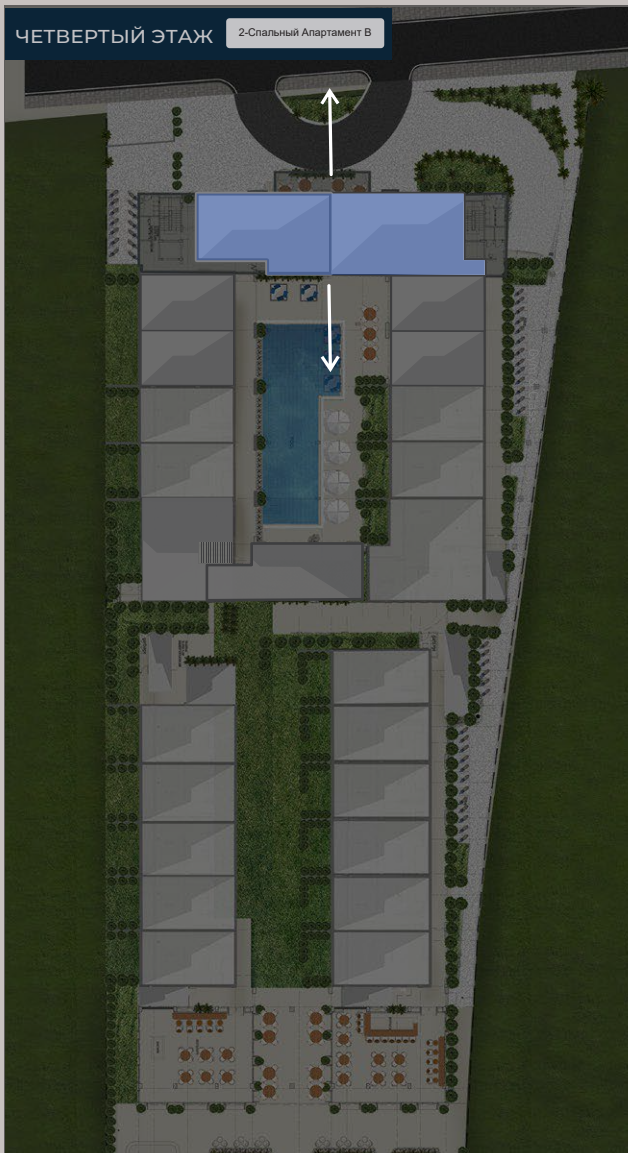






ЧЕТВЕРТЫЙ ЭТАЖ

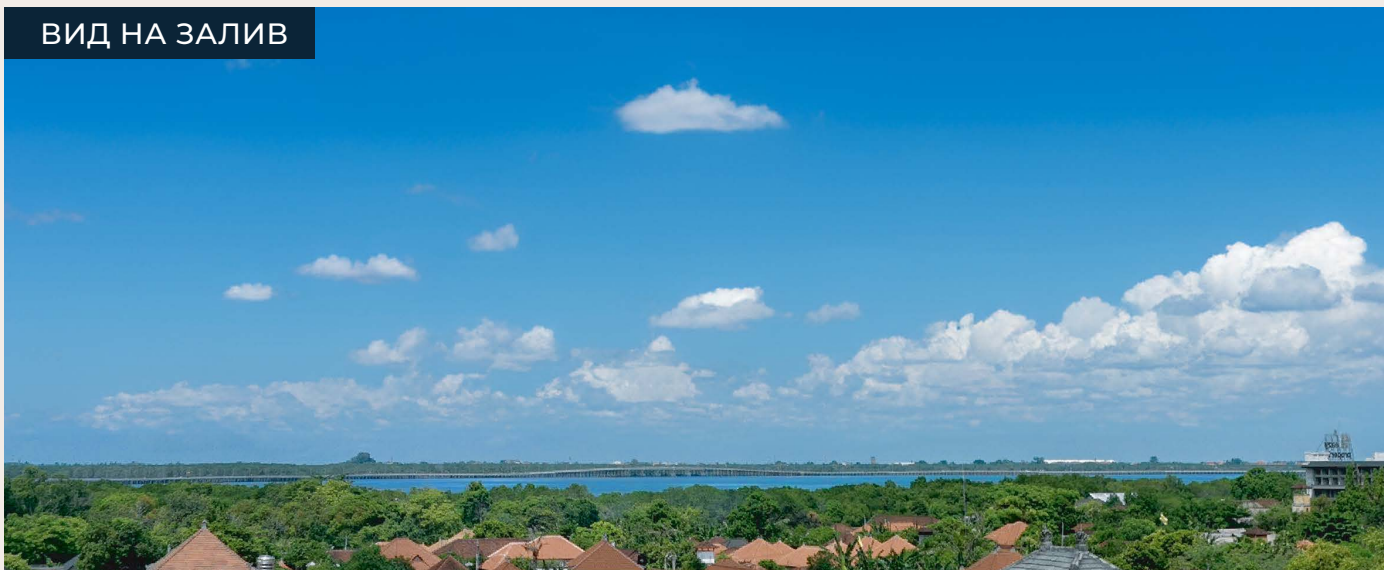
2-Спальный Апартамент В



ВИД НА САД



ВИД НА ЗАЛИВ







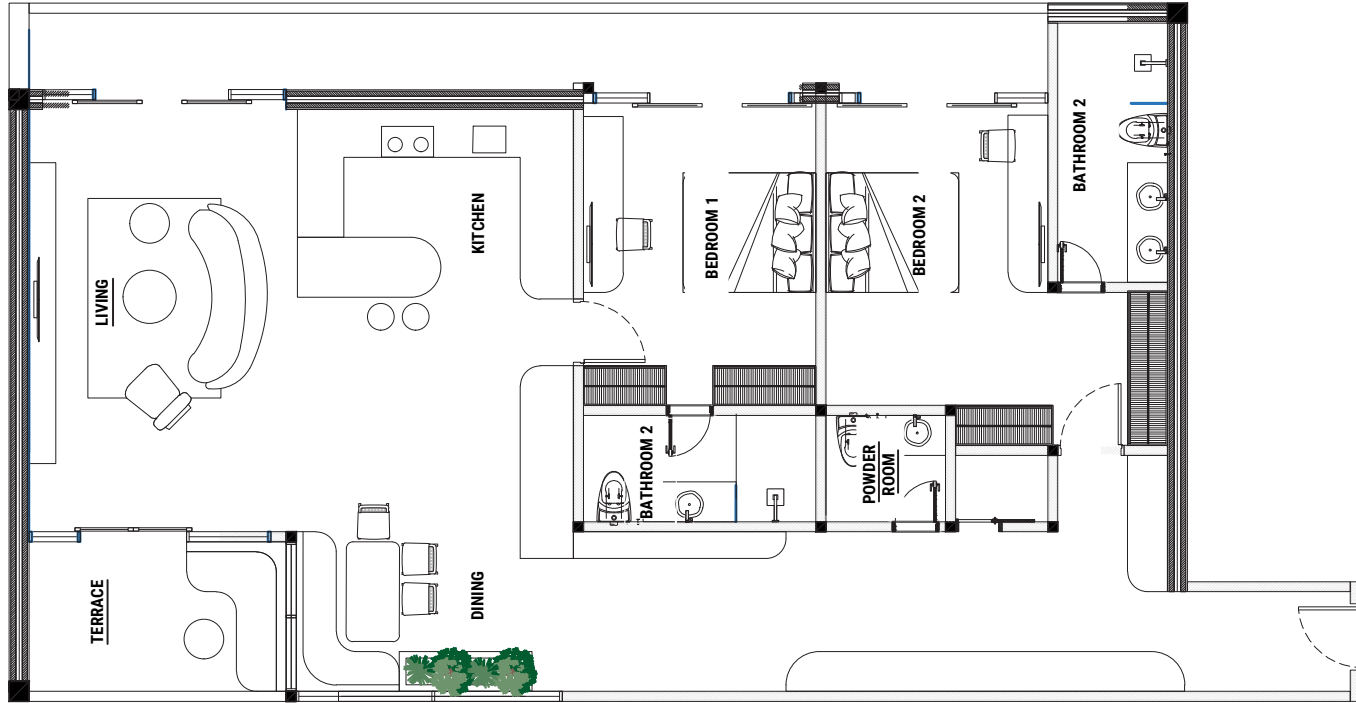
**2-СПАЛЬНЫЕ  
АПАРТАМЕНТЫ В**


**225 - 325 - 425**





№225 - 325



 Площадь 188 м<sup>2</sup>

 2 Спальни

 2 Ванные комнаты

 Гостиная

 2 Террасы

Вид на залив, вид на сад

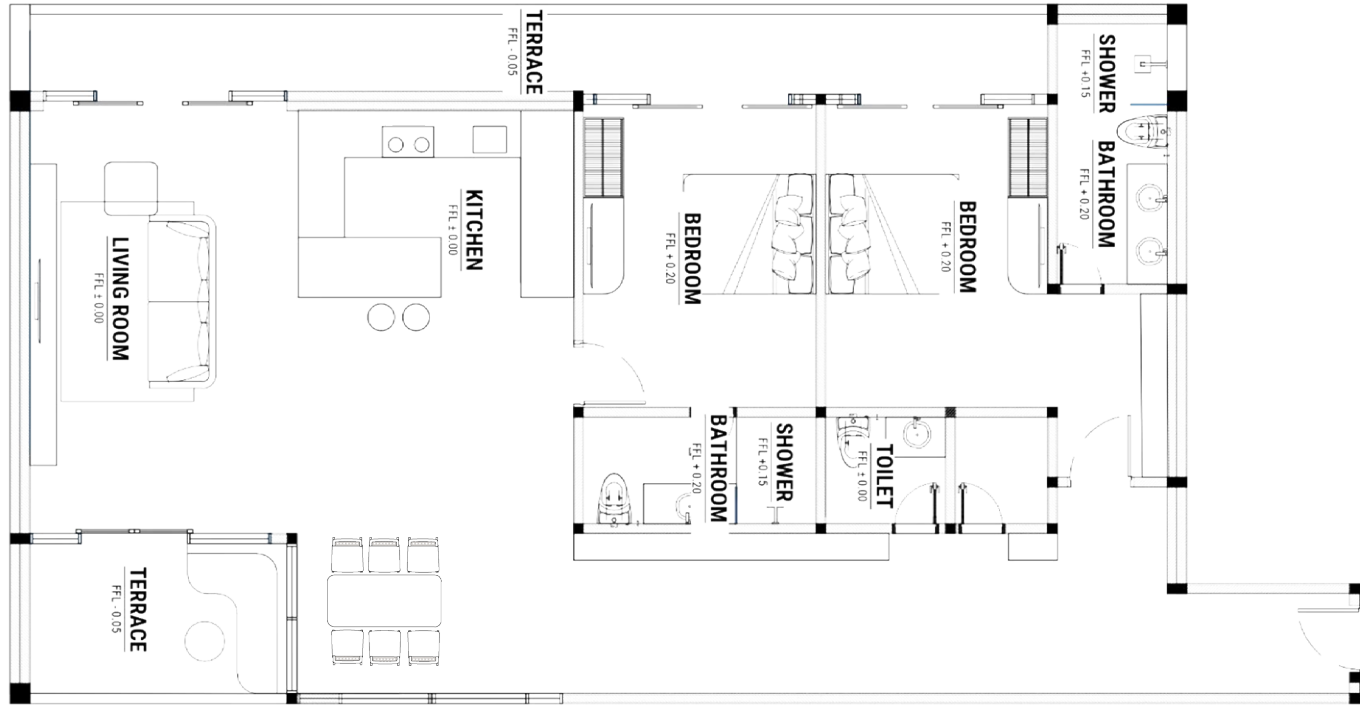
 Кухня и обеденная зона

 Стандартный и Премиум пакеты мебелировки

 Двойной стеклопакет



№425



 Площадь 145 м<sup>2</sup>

 2 Спальни

 2 Ванные комнаты

 Гостиная

 2 Террасы

Вид на залив, вид на сад

 Кухня и обеденная зона

 Стандартный и Премиум пакеты мебелировки

 Двойной стеклопакет





















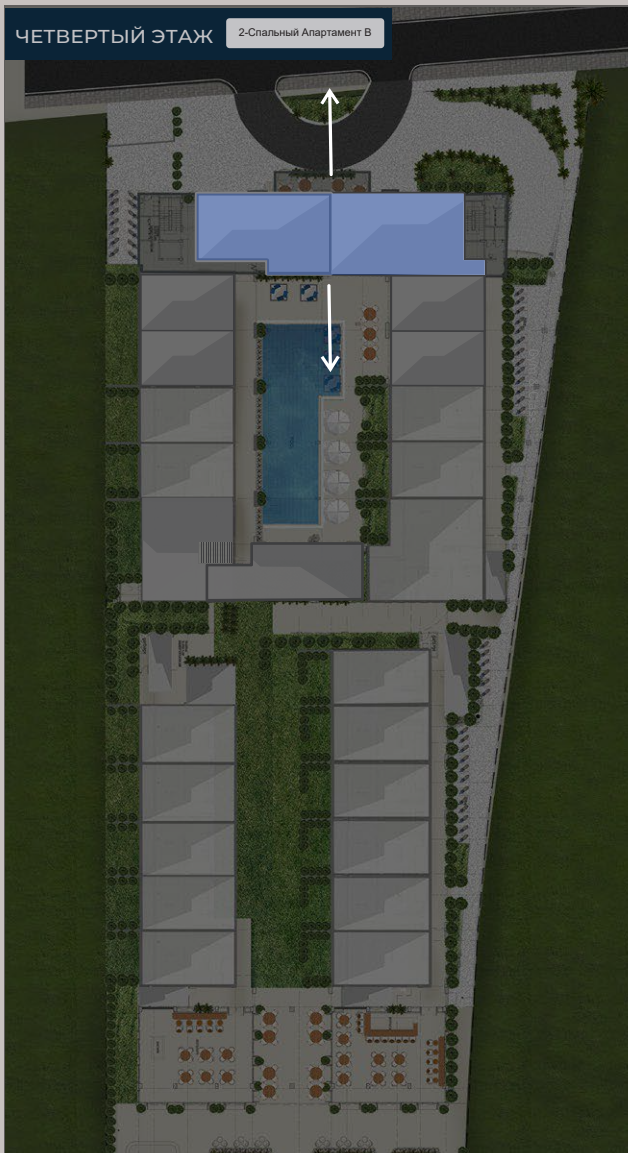
ТЕРРАСА С ВИДОМ НА ЗАЛИВ





ЧЕТВЕРТЫЙ ЭТАЖ

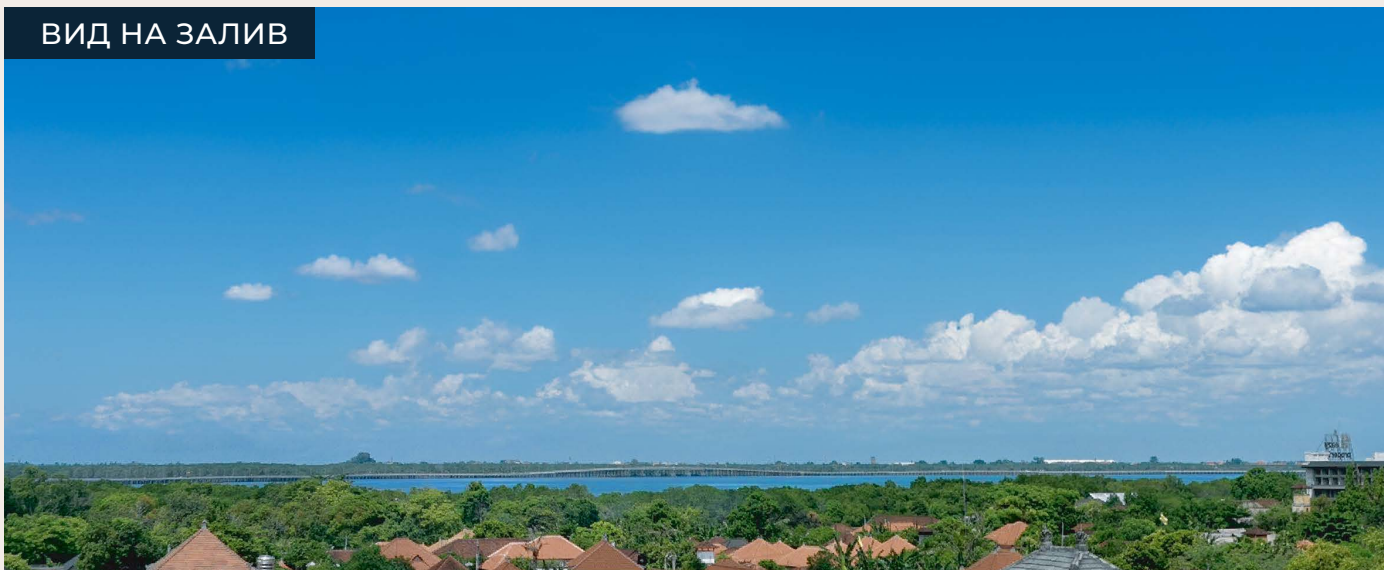
2-Спальный Апартамент В



ВИД НА САД



ВИД НА ЗАЛИВ







# KIARA

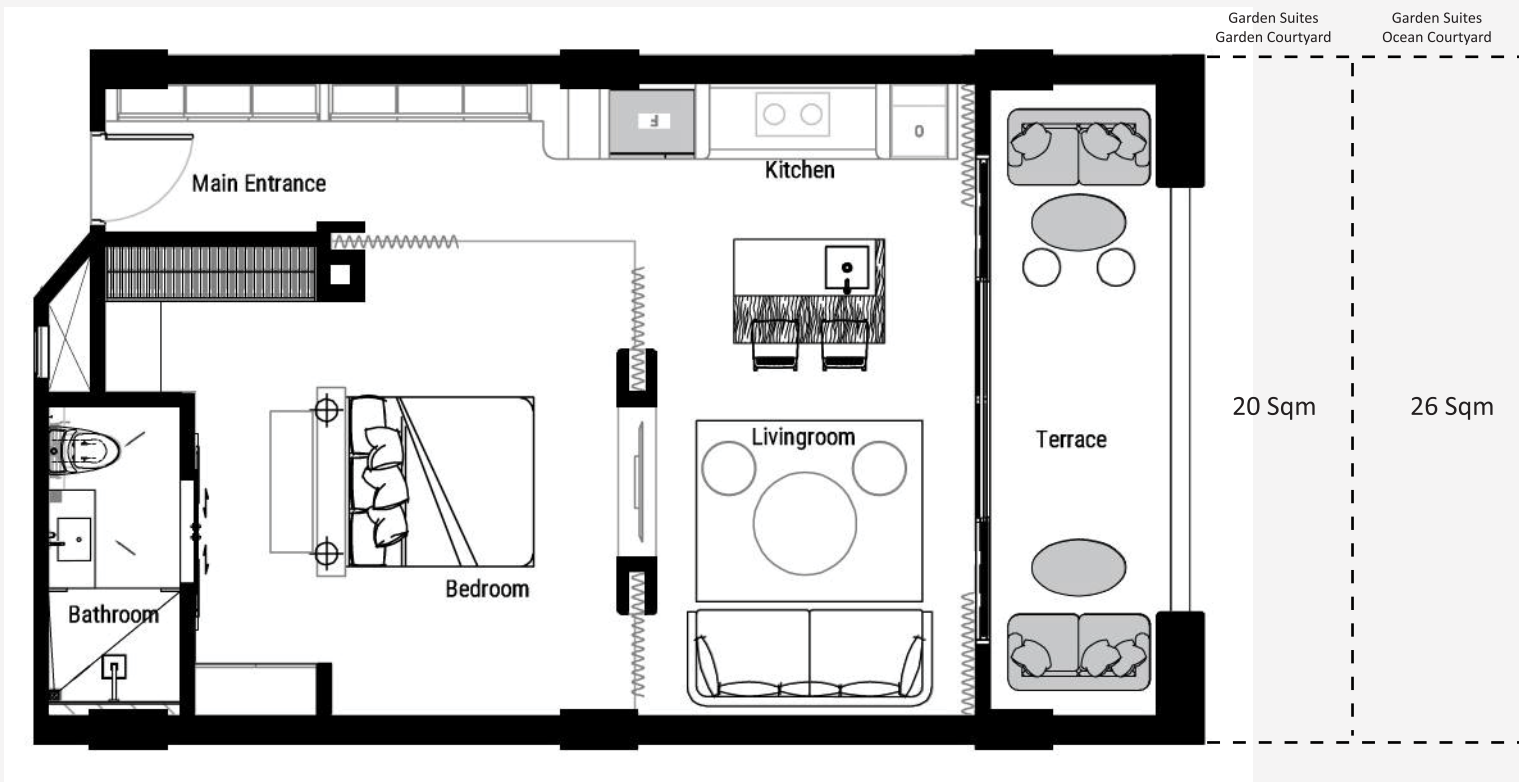
BEACHFRONT

1-СПАЛЬНЫЕ  
АПАРТАМЕНТЫ

КОРПУС GARDEN







🏠 Площадь 83-109 м<sup>2</sup>

🛏 1 Спальня

🚿 1 Ванная комната

🛋 Гостиная

🌳 Терраса

🍳 Кухня и обеденная зона

🛋 Стандартный и Премиум пакеты мебелировки













TEPPACA















СПАЛЬНЯ







СПАЛЬНЯ







БАМНАЯ







**3-спальные апартаменты  
GARDEN DELUXE B**

**113 - 215 - 315 - 415**







🏠 Площадь 171 м<sup>2</sup>

🛏 3 Спальни

🛁 2 Ванные комнаты

🛋 Гостиная

🌿 Терраса



🍳 Кухня и обеденная зона

🛋 Стандартный и Премиум пакеты мебелировки


















**3-СПАЛЬНЫЕ  
АПАРТАМЕНТЫ  
(Корпус OCEAN)**

**212 - 312 - 412**








 Площадь 223 м<sup>2</sup>

 3 Спальни

 2 Ванные комнаты

 Гостиная

 Терраса

 Кухня и обеденная зона

 Стандартный и Премиум пакеты мебелировки













ВИД С ТЕРРАСЫ































KIARA

BEACHFRONT

УДОБСТВА



KIARA

BEACHFRONT

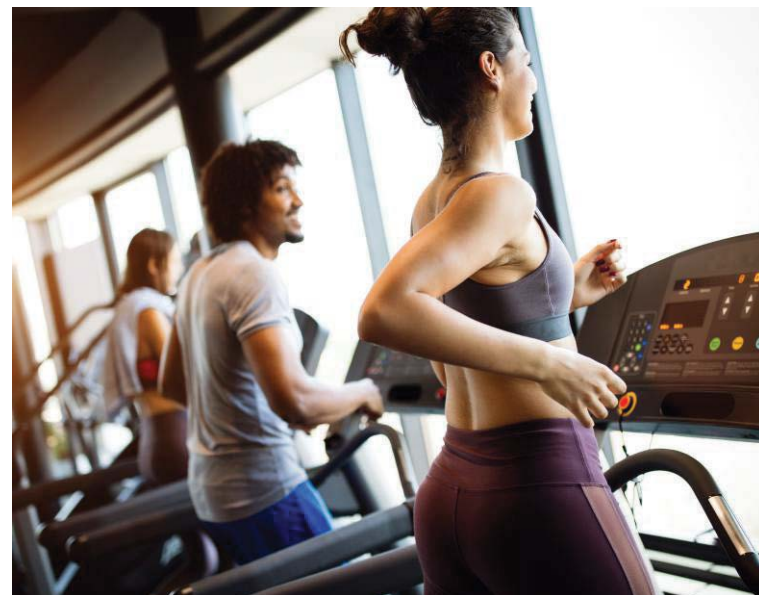
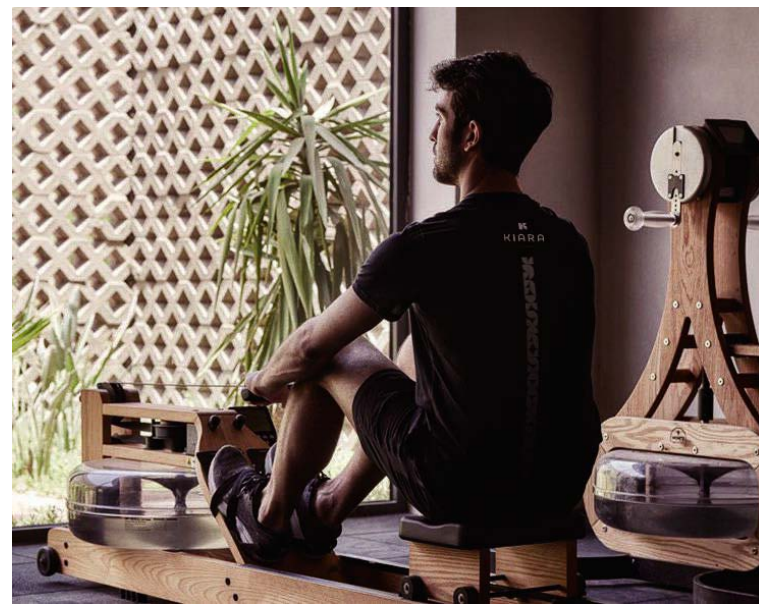




## ФИТНЕС-ЗАЛ

В комплексе Kiara Beachfront расположится роскошный фитнес-центр с видом на бассейн.

Гости могут круглосуточно пользоваться услугами фитнес-зала, бассейна и другими возможностями.







## БИЗНЕС-ЦЕНТР

Мы предлагаем современные офисные пространства, оборудованные передовыми технологиями, рабочей атмосферой и комфортными условиями.





В нашем ресторане, расположенном у самого океана, вас ждет незабываемая атмосфера, изысканные блюда, приготовленные из свежих местных ингредиентов, вкусные коктейли и великолепный вид на бескрайний океан.





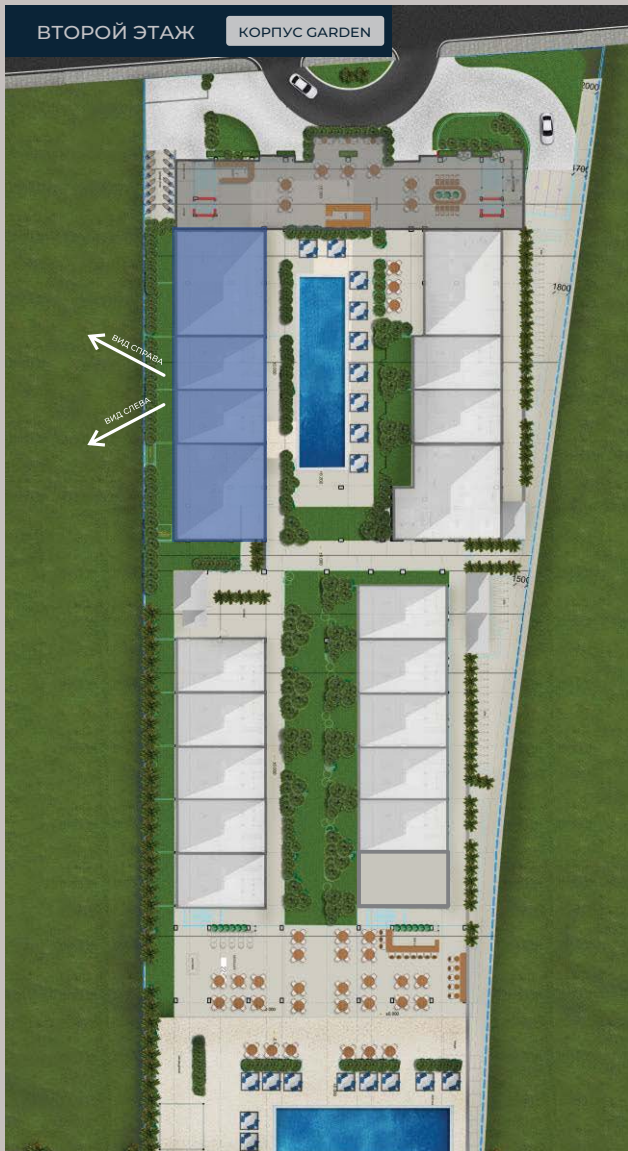




ИГРОВАЯ ПЛОЩАДКА







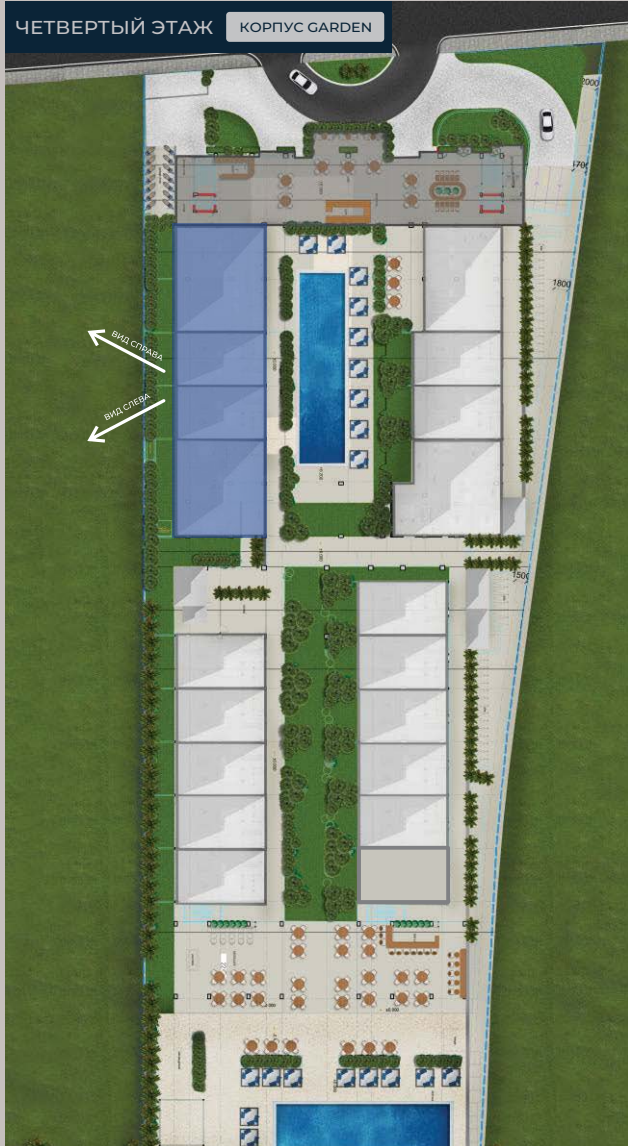
ВИД СЛЕВА



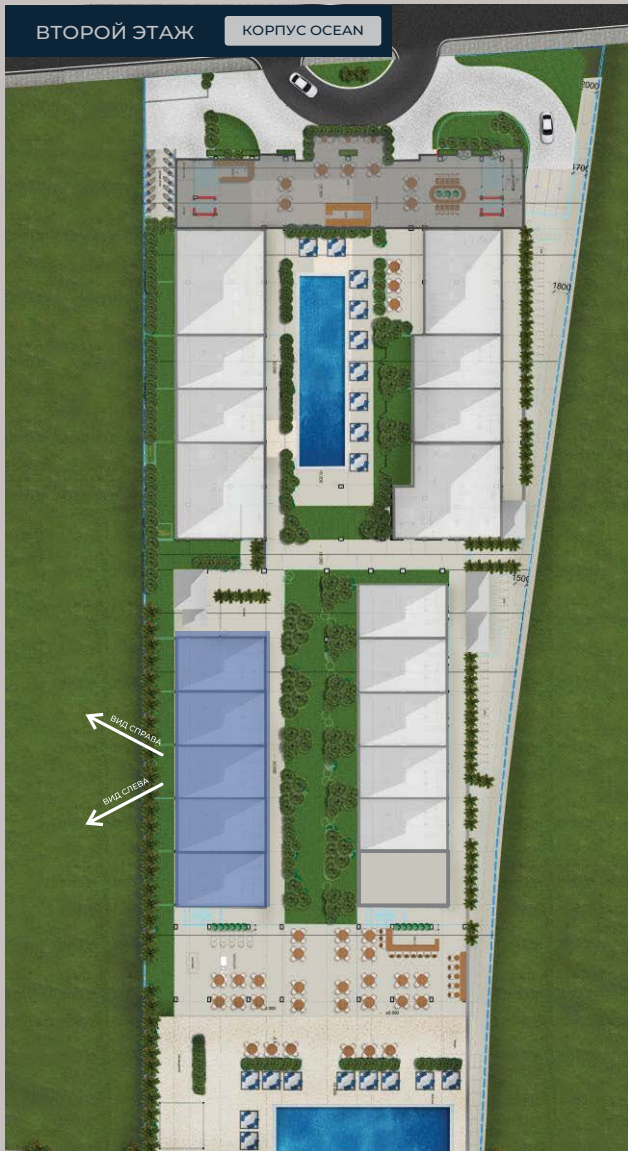
ВИД СПРАВА











ВИД СЛЕВА



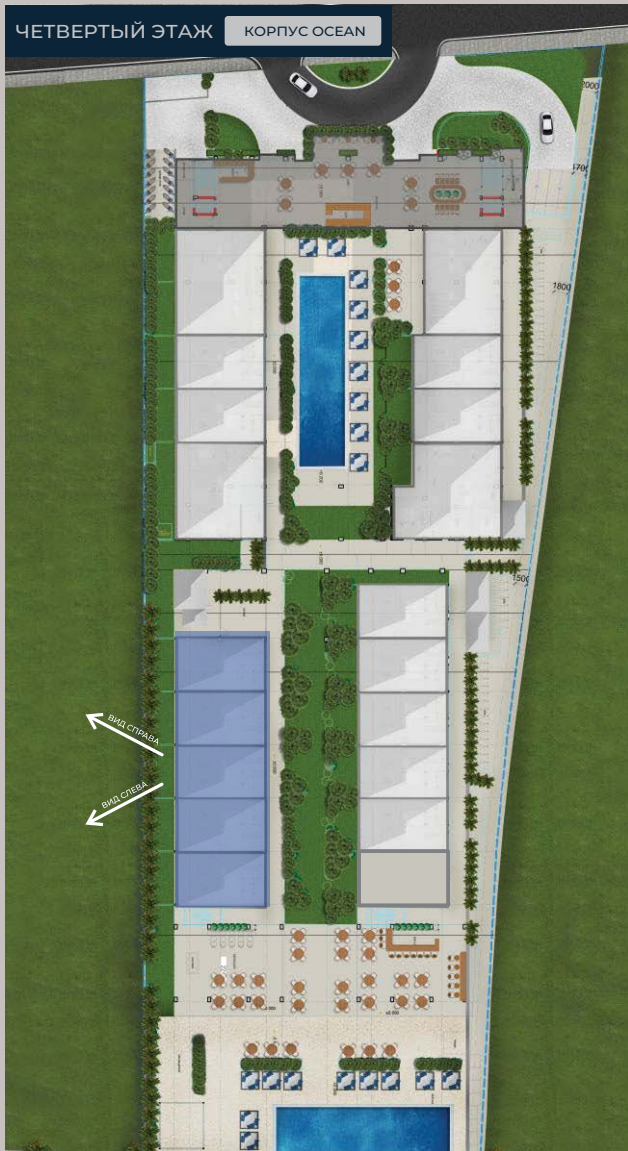
ВИД СПРАВА





ЧЕТВЕРТЫЙ ЭТАЖ

КОРПУС ОЦЕАН



ВИД СЛЕВА



ВИД СПРАВА







ВИД СЛЕВА



ВИД СПРАВА



ВИД ПО ЦЕНТРУ





ВТОРОЙ ЭТАЖ

2-Спальный Апартамент В



ВИД СЛЕВА



ВИД СПРАВА





ЧЕТВЕРТЫЙ ЭТАЖ

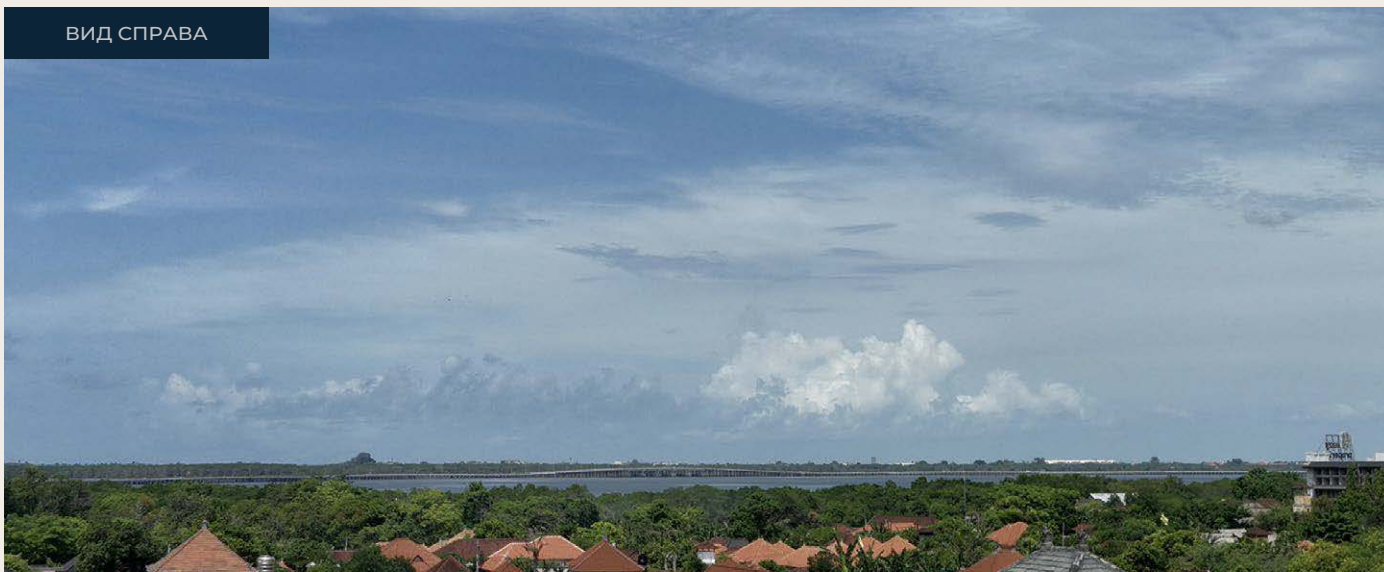
2-Спальный Апартамент В



ВИД СЛЕВА



ВИД СПРАВА





# Наши партнеры по строительству



Компания PT. Tatamulia Nusantara Indah, основанная в 1984 году, является лидирующей индонезийской строительной компанией. TATA реализует широкий спектр проектов, включая жилые, коммерческие и промышленные строения. В их портфолио представлены разнообразные и значимые проекты, отражающие их приверженность качеству и инновациям в этой области.

## Некоторые из проектов:

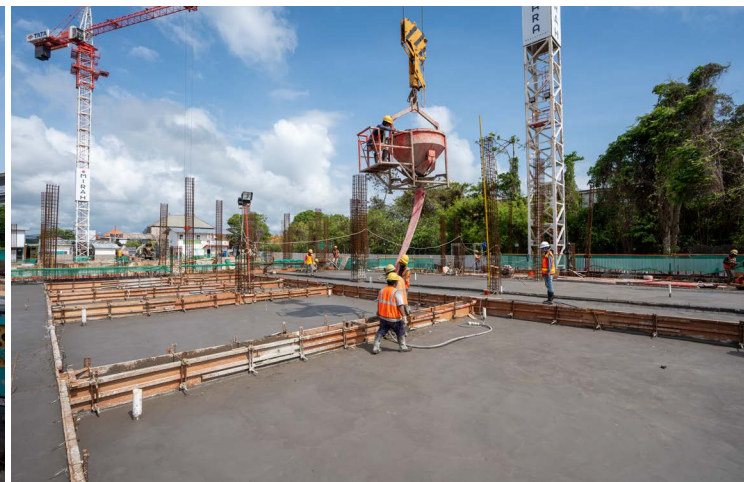
- Kiara Ocean Place
- The Ritz-Carlton Bali
- Renaissance Bali Uluwatu Resort & Spa
- Samasta Moevenpick Hotel & Resort
- Garuda Wisnu Kencana Cultural Park
- The Kensington Royal Suites
- Anandamaya Residences





# Прогресс Строительства

Сентябрь 2024 г.



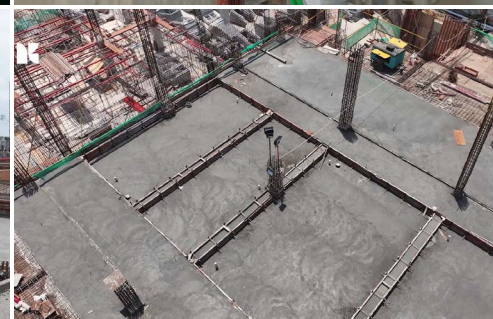
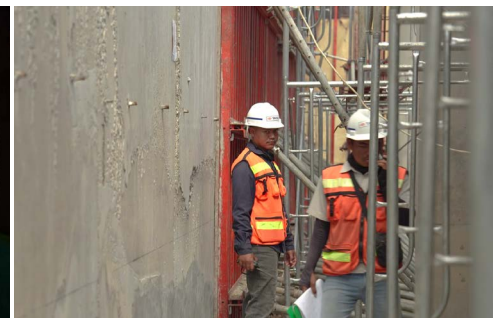
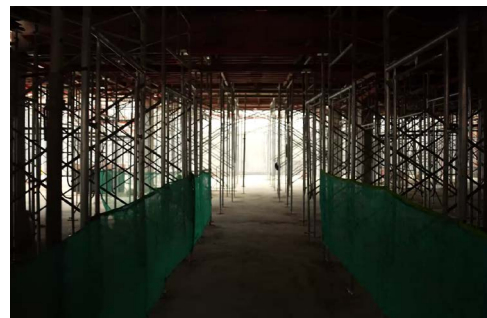


# Прогресс Строительства

Сентябрь 2024 г.



Открыть видеотчет





## ВОЗВРАТНОЕ БРОНИРОВАНИЕ 2 НЕДЕЛИ

ПЛАТА ЗА БРОНИРОВАНИЕ: IDR 20,000,000

- Плата за бронирование позволит зарезервировать выбранный вами объект на 2 недели
- Плата за бронирование возвращается полностью, если вы не хотите продолжать свою покупку

	ТИП	КОЛ-ВО	СПАЛЕН	ПЛОЩАДЬ	IDR	USD*
<b>ПЕРВЫЙ ЭТАЖ</b>						
Корпус GARDEN	■ Garden Suites	8	1	83 кв.м.	3.950.000.000	258.200
<b>ВТОРОЙ ЭТАЖ</b>						
Корпус GARDEN	■ 2-Спальные Апартаменты В	2	2	166-188 кв.м.	6.521.000.000	426.250
Корпус OCEAN	■ 3-Спальные Апартаменты	1	3	223 кв.м.	10.900.000.000	712.450
<b>ТРЕТИЙ ЭТАЖ</b>						
Корпус GARDEN	■ 1-Спальные Апартаменты	8	1	83 кв.м.	4.060.000.000	265.400
	■ 2-Спальные Апартаменты В	2	2	166-188 кв.м.	6.977.000.000	456.000
	■ 3-Спальные Апартаменты	1	3	171 кв.м.	8.740.000.000	571.250
Корпус OCEAN	■ 1-Спальные Апартаменты	9	1	83 кв.м.	4.700.000.000	307.200
	■ 3-Спальные Апартаменты	1	3	223 кв.м.	12.400.000.000	810.500
<b>ЧЕТВЕРТЫЙ ЭТАЖ</b>						
Корпус GARDEN	■ 1-Спальные Апартаменты	8	1	83 кв.м.	3.785.000.000	247.400
	■ 2-Спальные Апартаменты В	2	2	145-146 кв.м.	7.054.000.000	461.050
Корпус OCEAN	■ 3-Спальные Апартаменты	1	3	223 кв.м.	12.800.000.000	836.600
	■ 1-Спальные Апартаменты	9	1	83 кв.м.	5.236.000.000	342.250

- Первый платеж - 30%
- Частичная меблировка
- Цена не включает налоги и нотариальный сбор
- Рассрочка 0% - 16 месяцев
- Лизхолд 35 лет

\*USD указаны для сравнения. Все денежные переводы и доход должны быть выплачены в местной валюте  
1 USD = IDR 15.300





# ROI

## АРЕНДНЫЙ ПУЛ

	Год 1	Год 2	Год 3
Средняя заполняемость	74%	78%	81,8%
Средняя стоимость суток	US\$ 240	US\$ 253	US\$ 269
Средняя стоимость недели	US\$ 1.680	US\$ 1.768	US\$ 1.885
Прогноз. арендный пул (GOP)	US\$ 3.784.162	US\$ 4.215.982	US\$ 4.731.545
<b>Средний ROI</b>	<b>10.9%</b>	<b>12.1%</b>	<b>13.6%</b>

### Прогнозируемый доход владельцев

				Пропорциональная доля*
Beach Deluxe	US\$ 88.859	US\$ 98.999	US\$ 111.106	2.34%
Garden Suites	US\$ 28.696	US\$ 31.971	US\$ 35.880	0.76%
1-спальные апартаменты	US\$ 30.727	US\$ 34.233	US\$ 38.419	0.81%
2-спальные апартаменты	US\$ 51.711	US\$ 57.612	US\$ 64.657	1.37%
Garden Deluxe A	US\$ 41.083	US\$ 45.771	US\$ 51.368	1.09%
Garden Deluxe B	US\$ 55.503	US\$ 61.837	US\$ 69.399	1.47%
2-спальные апартаменты A	US\$ 41.767	US\$ 46.533	US\$ 52.224	1.15%
2-спальные апартаменты B	US\$ 47.803	US\$ 53.258	US\$ 59.770	1.31%
3-спальные апартаменты	US\$ 73.024	US\$ 81.357	US\$ 91.306	1.93%

\*Пропорциональная доля, рассчитанна на основе пропорциональной цены каждого объекта  
Процентная доля колеблется в зависимости от количества объектов в арендном пуле



## Пакет мебелировки

**USD 19.700**

**IDR 300.000.000**

Техника Modena

Сантехника Toto

Черный матовый цвет

Холодильник LG

Smart TV 50 дюймов

Кондиционеры DAIKIN (2ПК)

Стандартные кровать и матрас

Стандартное постельное белье

Стандартное освещение

2-спальные апартаменты

**USD 23.000**

**IDR 350.000.000**

3-спальные апартаменты

**USD 26.300**

**IDR 400.000.000**







# Программа Управления арендой

Наша программа позволяет владельцам использовать все преимущества своей собственности, когда она не используется, и превратить свой дом в актив, приносящий доход.

Мы предлагаем владельцам гибкую программу управления арендой с возможностью выбора и отказа от участия. Это позволяет владельцам использовать опытную команду менеджеров по продажам и маркетингу и получать полностью пассивный доход от совокупного дохода от аренды.

Наша программа управления и система арендного пула обеспечивают более высокую доходность и постоянный высокий уровень услуг для жителей и гостей.

- Программа управления
- Соблюдение стандартов и репутации бренда
- Структура совокупного дохода
- Система арендного пула



# Программа Управления арендой



ПРОГРАММА	ДЛЯ ЖИЗНИ	ВРЕМЕННОЕ ПРЕБЫВАНИЕ
Время пребывания собственника	12 месяцев в год	До 28 дней в год (минимальный срок - 7 дней)
ROI	N/A	Выплачивается ежеквартально, рассчитывается ежемесячно
Арендный пул	N/A	100% от валовой прибыли
Расходы на управление	N/A	30% от выручки
Амортизационный фонд	Выплачивается ежеквартально	3% от выручки
Предупреждение о заселении	За 6 месяцев	За 3 месяца
Электричество и вода	Включено	Включено



# Плата за обслуживание

Этот сбор оплачивается владельцем ежемесячно

1-Спальные Апартаменты

**IDR 3,500,000**  
**/ МЕСЯЦ**

2-Спальные Апартаменты

**IDR 4,500,000**  
**/ МЕСЯЦ**

3-Спальные Апартаменты

**IDR 5,500,000**  
**/ МЕСЯЦ**

## Включает:

- Персонал на стойке регистрации
- Круглосуточная охрана и персонал парковки
- Персонал бассейна
- Ежедневная уборка мусора
- Уборка и содержание мест общего пользования
- Техническое обслуживание и чистка бассейна
- WI-Fi и телефон
- Коммунальные услуги в зонах общего пользования
- Техническое обслуживание помещений общего пользования
- Уборка пляжа
- Мелкий ремонт и замены
- Содержание и чистка мебели общепользования



# ПРОЦЕСС БРОНИРОВАНИЯ

- \* Вносится оплата за бронирование в размере 20 миллионов IDR и заполняется форма бронирования.
- \* Выбранная вами единица(ы) и цена покупки сохраняются в течение 14 дней.
- \* В течение этого периода у вас будет время изучить все договоры и документацию.
- \* Если вы хотите продолжить покупку, плата за бронирование пойдет в счет первоначального взноса.
- \* Если вы не хотите продолжать покупку, плата за бронирование возвращается в размере 100%.



# ПРОЦЕСС ПОКУПКИ

Выдается форма бронирования и оплачивается номинальный сбор для бронирования выбранного объекта.

Стоимость возвратного бронирования - **\$1500**. Вы можете полностью вернуть эту плату в случае отмены сделки, при продолжении сделки эта сумма будет включена в первый платеж.

После этого мы отправим вам Меморандум о взаимопонимании и Договор об управлении.

После того как, документы будут подписаны и нотариально заверены, вносится первоначальный взнос - 30% от стоимости объекта, а оставшаяся сумма выплачивается в соответствии с заранее согласованным графиком платежей.

После чего будет подписан и нотариально заверен договор.

