

# PARK RESIDENCES

ПРИРОСТ КАПИТАЛА  
И ДОХОДНОСТЬ ОТ АРЕНДЫ

ДЕКАБРЬ 2027

# 61%

ПРОГНОЗИРУЕМЫЙ  
РОСТ ОБЩЕЙ ЦЕНЫ

# 7,29%

ДОХОДНОСТЬ ОТ ИНВЕСТИЦИЙ  
В НЕДВИЖИМОСТЬ В ГОД



# РАСПОЛОЖЕНИЕ

«Gardens of Eden» – это уникальный комплекс, включающий резиденции и различные объекты, расположенный в районе с богатым природным ландшафтом на площади более 122 000 м<sup>2</sup>. Красивые парки, озера, сады и бассейны занимают 70% территории.

- 20 минут  
from Phuket International Airport
- 5 минут  
to the Boat Avenue and Porto-de-Phuket  
with top shopping areas, grocery stores, boutiques
- 10 минут  
to Blue Tree Kids Water and Activity Park
- 30 минут  
from British International School
- 35 минут  
to Central Floresta Shopping Mall
- 5 минут  
to Bangkok Hospital (Clinic Bang Tao)

## GARDENS OF EDEN



An aerial architectural rendering of the Eden Residences development. The image shows a large complex of modern, multi-story residential buildings with green roofs, interspersed with lush tropical vegetation, including palm trees and dense greenery. A winding river or canal flows through the site. In the top left corner, a sandy beach meets the turquoise ocean waves. The overall atmosphere is serene and eco-friendly.

# EDEN RESIDENCES

ПЕРВАЯ ОЧЕРЕДЬ, ДО ПЛЯЖА 50 М

# PARK RESIDENCES

ВТОРАЯ ОЧЕРЕДЬ, ДО ПЛЯЖА 300 М

# LAKE RESIDENCES

ТРЕТЬЯ ОЧЕРЕДЬ, ДО ПЛЯЖА 500 М

# PARK RESIDENCES

# МАСТЕР ПЛАН



# PARK RESIDENCES

«Park Residences» – это вторая очередь строительства элитного района «Gardens of Eden», расположенного всего в 50 метрах от пляжа Банг Тао. Резиденции второй очереди расположены в среди парков и скверов проекта (на площади 13 акров):

~ 52 000 м<sup>2</sup> парков и скверов, ~ 8 000 м<sup>2</sup> озер и прудов, ~ 11 000 м<sup>2</sup> бассейнов, подземная парковка, безопасная территория без транспорта, огороженный и охраняемый периметр.





# РЕЗИДЕНЦИЯ С 1 СПАЛЬНОЙ ТИП А

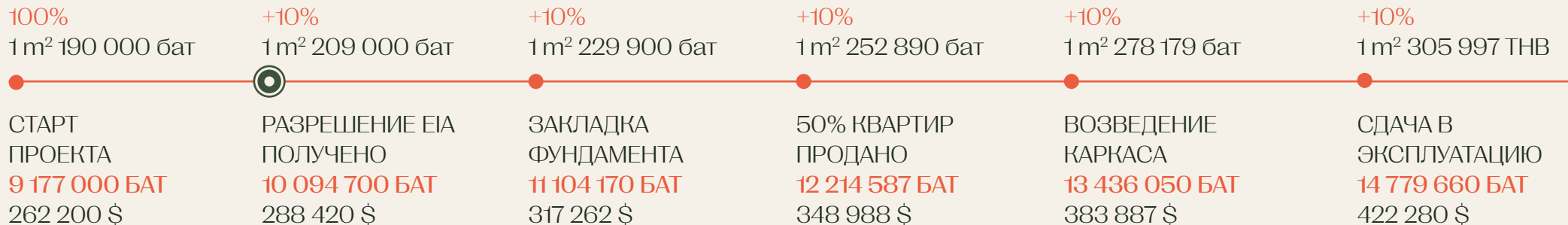
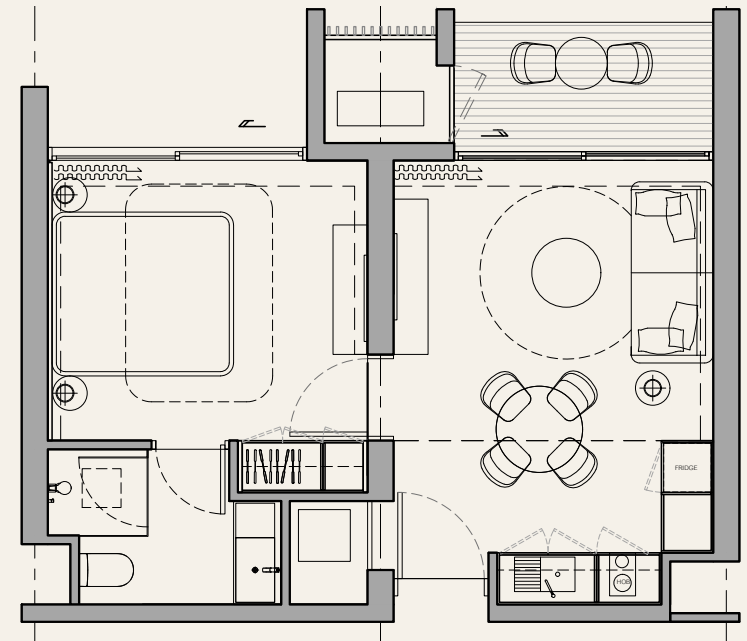
Внутренняя площадь 41,4 м<sup>2</sup>    Цена за 1 м<sup>2</sup> 190 000 БАТ | 5 429 \$  
 Внешняя площадь 6,6 м<sup>2</sup>        Стоимость резиденции 9 177 000 БАТ | 262 200 \$  
 Общая площадь 48 м<sup>2</sup>            Срок инвестирования 3 года

ОЖИДАЕМАЯ ЦЕНА РЕЗИДЕНЦИЯ С 1 СПАЛЬНОЙ ТИП А  
 ПОСЛЕ ЗАВЕРШЕНИЯ СТРОИТЕЛЬСТВА

**14 779 660 БАТ | 422 280 \$**

ПРОГНОЗИРУЕМЫЙ РОСТ    ДОХОДНОСТЬ ОТ ИНВЕСТИЦИЙ  
 ОБЩЕЙ ЦЕНЫ                В НЕДВИЖИМОСТЬ В ГОД

**61%**                                **7,45%**



## ПРОГНОЗ ДОХОДА ОТ АРЕНДЫ, USD\*

\*СРЕДНИЙ ОБМЕННЫЙ КУРС ЗА ГОД 1 USD = 35 БАТ

Месяц	Дек	Янв	Фев	Март	Апр	Май	Июнь	Июль	Авг	Сент	Окт	Ноя	Итого
Ст-ть 1 сутки	132	171	145	119	106	66	66	79	79	66	92	106	<b>102</b>
Ст-сть 1 месяц	4 089	5 316	4 498	3 680	3 271	2 045	2 045	2 454	2 454	2 045	2 863	3 271	<b>3 169</b>
Средняя запол-ть	80%	90%	80%	80%	80%	60%	60%	70%	60%	50%	60%	70%	<b>70%</b>
Ежемес. доход	3 271	4 785	3 599	2 944	2 617	1 227	1 227	1 718	1 472	1 022	1 718	2 290	<b>2 324</b>
70% доля владельца	2 290	3 349	2 519	2 061	1 832	859	859	1 202	1 031	716	1 202	1 603	<b>19 523</b>

высокий сезон

средний сезон

низкий сезон

ср. сезон



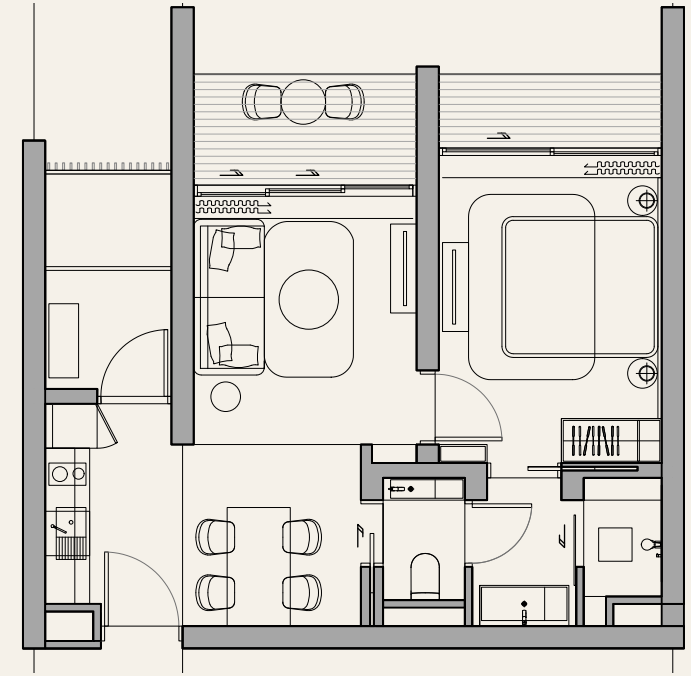
# РЕЗИДЕНЦИЯ С 1 СПАЛЬНОЙ ТИП В

Внутренняя площадь 45,7 м<sup>2</sup>    Цена за 1м<sup>2</sup> 190 000 БАТ | 5 429 \$  
 Внешняя площадь 11,3 м<sup>2</sup>    Стоимость резиденции 10 824 300 БАТ | 309 266 \$  
 Общая площадь 57 м<sup>2</sup>    Срок инвестирования 3 года

ОЖИДАЕМАЯ ЦЕНА РЕЗИДЕНЦИЯ С 1 СПАЛЬНОЙ ТИП А  
 ПОСЛЕ ЗАВЕРШЕНИЯ СТРОИТЕЛЬСТВА

**17 432 650 БАТ | 498 080 \$**

ПРОГНОЗИРУЕМЫЙ РОСТ    ДОХОДНОСТЬ ОТ ИНВЕСТИЦИЙ  
 ОБЩЕЙ ЦЕНЫ    В НЕДВИЖИМОСТЬ В ГОД  
**61%**    **7,64%**



## ПРОГНОЗ ДОХОДА ОТ АРЕНДЫ, USD\*

\*СРЕДНИЙ ОБМЕННЫЙ КУРС ЗА ГОД 1 USD = 35 БАТ

Месяц	Дек	Янв	Фев	Март	Апр	Май	Июнь	Июль	Авг	Сент	Окт	Ноя	Итого
Ст-ть 1 сутки	163	212	179	147	130	82	82	98	98	82	114	130	<b>126</b>
Ст-сть 1 месяц	5 054	6 570	5 021	4 548	3 913	2 527	2 445	3 032	3 032	2 445	3 538	3 913	<b>3 837</b>
Средняя запол-ть	80%	90%	80%	80%	80%	60%	60%	70%	60%	50%	60%	70%	<b>70%</b>
Ежемес. доход	4 043	5 913	4 017	3 639	3 130	1 516	1 467	2 123	1 819	1 223	2 123	2 739	<b>2 813</b>
70% доля владельца	2 830	4 139	2 812	2 547	2 191	1 061	1 027	1 486	1 274	856	1 486	1 917	<b>23 626</b>

высокий сезон

средний сезон

низкий сезон

ср. сезон

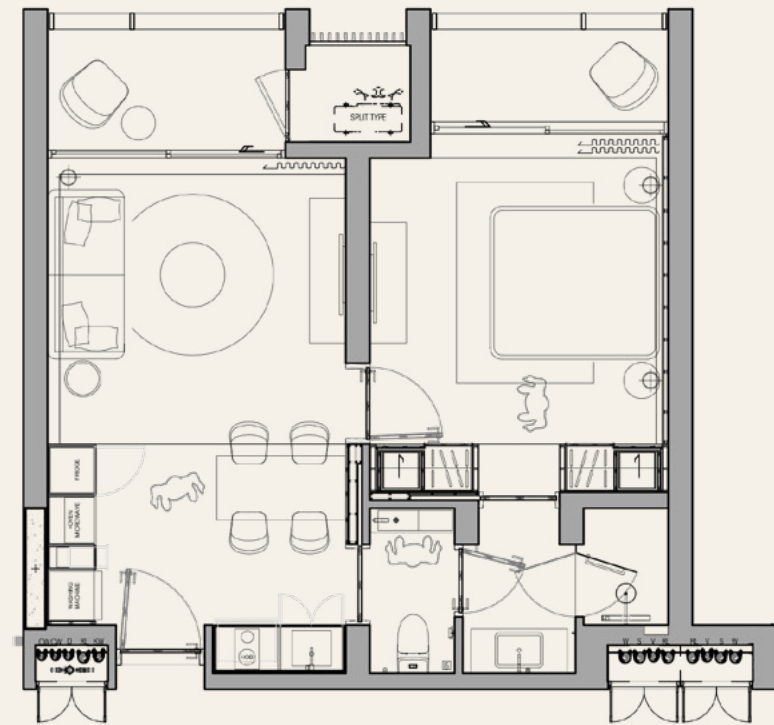
# РЕЗИДЕНЦИЯ С 1 СПАЛЬНОЙ ТИП С

Внутренняя площадь 52,5 м<sup>2</sup> Цена за 1м<sup>2</sup> 190 000 БАТ | 5 429 \$  
 Внешняя площадь 10,5 м<sup>2</sup> Стоимость резиденции 11 970 000 БАТ | 342 000 \$  
 Общая площадь 63 м<sup>2</sup> Срок инвестирования 3 года

ОЖИДАЕМАЯ ЦЕНА РЕЗИДЕНЦИЯ С 1 СПАЛЬНОЙ ТИП А  
 ПОСЛЕ ЗАВЕРШЕНИЯ СТРОИТЕЛЬСТВА

**19 277 810 БАТ | 550 790 \$**

ПРОГНОЗИРУЕМЫЙ РОСТ  
 ОБЩЕЙ ЦЕНЫ **61%**  
 ДОХОДНОСТЬ ОТ ИНВЕСТИЦИЙ  
 В НЕДВИЖИМОСТЬ В ГОД **8,28%**



## ПРОГНОЗ ДОХОДА ОТ АРЕНДЫ, USD\*

\*СРЕДНИЙ ОБМЕННЫЙ КУРС ЗА ГОД 1 USD = 35 БАТ

Месяц	Дек	Янв	Фев	Март	Апр	Май	Июнь	Июль	Авг	Сент	Окт	Ноя	Итого
Ст-ть 1 сутки	203	263	223	182	162	101	101	122	122	101	142	162	<b>151</b>
Ст-сть 1 месяц	6 280	8 164	6 239	5 652	4 862	3 140	3 039	3 768	3 768	3 039	4 396	4 862	<b>4 587</b>
Средняя запол-ть	80%	90%	80%	80%	80%	60%	60%	70%	60%	50%	60%	70%	<b>70%</b>
Ежемес. доход	5 024	7 347	4 991	4 521	3 889	1 884	1 823	2 638	2 261	1 519	2 638	3 403	<b>3 405</b>
70% доля владельца	3 517	5 143	3 494	3 165	2 723	1 319	1 276	1 846	1 583	1 064	1 846	2 382	<b>28 599</b>

высокий сезон

средний сезон

низкий сезон

ср. сезон

# РЕЗИДЕНЦИЯ С 2 СПАЛЬНЯМИ ТИП А

Внутренняя площадь 65,8 м<sup>2</sup> | Внешняя площадь 14,2 м<sup>2</sup>  
Общая площадь 80 м<sup>2</sup>

Цена за 1м<sup>2</sup> 190 000 БАТ | 5 429 \$

Стоимость резиденции 15 200 000 БАТ | 434 286 \$

Срок инвестирования 3 года

ОЖИДАЕМАЯ ЦЕНА РЕЗИДЕНЦИЯ С 1 СПАЛЬНОЙ ТИП А  
ПОСЛЕ ЗАВЕРШЕНИЯ СТРОИТЕЛЬСТВА

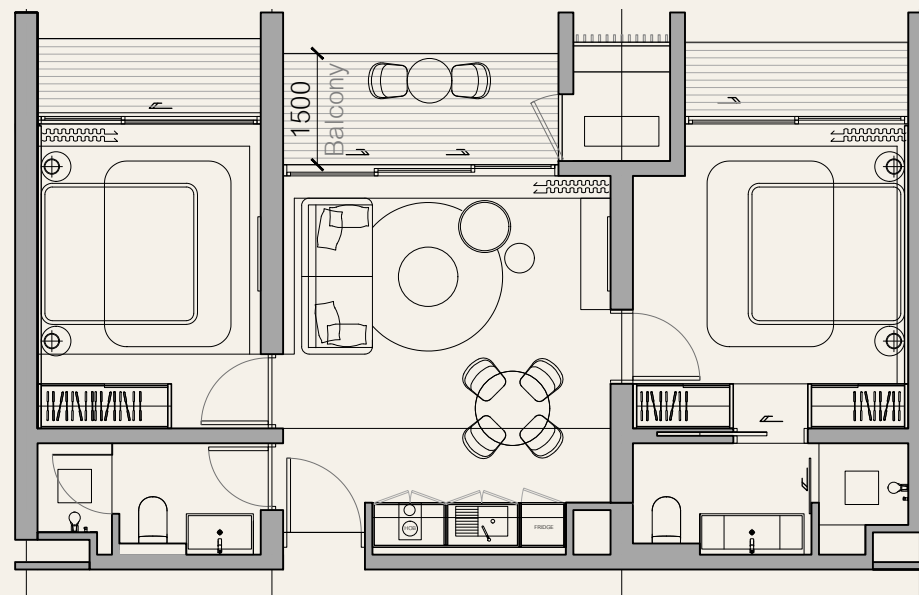
**24 479 760 БАТ | 699 420 \$**

ПРОГНОЗИРУЕМЫЙ РОСТ  
ОБЩЕЙ ЦЕНЫ

**61%**

ДОХОДНОСТЬ ОТ ИНВЕСТИЦИЙ  
В НЕДВИЖИМОСТЬ В ГОД

**8,17%**



100%  
1 м<sup>2</sup> 190 000 бат

+10%  
1 м<sup>2</sup> 209 000 бат

+10%  
1 м<sup>2</sup> 229 900 бат

+10%  
1 м<sup>2</sup> 252 890 бат

+10%  
1 м<sup>2</sup> 278 179 бат

+10%  
1 м<sup>2</sup> 305 997 ТНВ

СТАРТ  
ПРОЕКТА  
**15 200 000 БАТ**  
434 286 \$

РАЗРЕШЕНИЕ ЕІА  
ПОЛУЧЕНО  
**16 720 000 БАТ**  
477 714 \$

ЗАКЛАДКА  
ФУНДАМЕНТА  
**18 392 000 БАТ**  
525 486 \$

50% КВАРТИР  
ПРОДАНО  
**20 231 200 БАТ**  
578 034 \$

ВОЗВЕДЕНИЕ  
КАРКАСА  
**22 254 320 БАТ**  
635 838 \$

СДАЧА В  
ЭКСПЛУАТАЦИЮ  
**24 479 760 БАТ**  
699 420 \$

## ПРОГНОЗ ДОХОДА ОТ АРЕНДЫ, USD\*

\*СРЕДНИЙ ОБМЕННЫЙ КУРС ЗА ГОД 1 USD = 35 БАТ

Месяц	Дек	Янв	Фев	Март	Апр	Май	Июнь	Июль	Авг	Сент	Окт	Ноя	Итого
Ст-ть 1 сутки	246	320	271	222	197	123	123	148	148	123	172	197	<b>191</b>
Ст-сть 1 месяц	7 639	9 931	7 590	6 875	5 914	3 819	3 696	4 583	4 583	3 696	5 347	5 914	<b>5 799</b>
Средняя запол-ть	80%	90%	80%	80%	80%	60%	60%	70%	60%	50%	60%	70%	<b>70%</b>
Ежемес. доход	6 111	8 938	6 072	5 500	4 731	2 292	2 218	3 208	2 750	1 848	3 208	4 140	<b>4 251</b>
70% доля владельца	4 278	6 256	4 250	3 850	3 312	1 604	1 552	2 246	1 925	1 294	2 246	2 898	<b>35 711</b>

высокий сезон

средний сезон

низкий сезон

ср. сезон

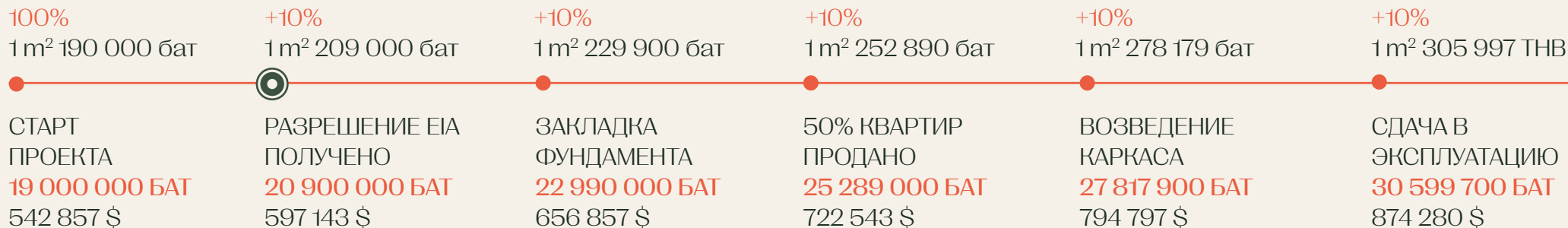
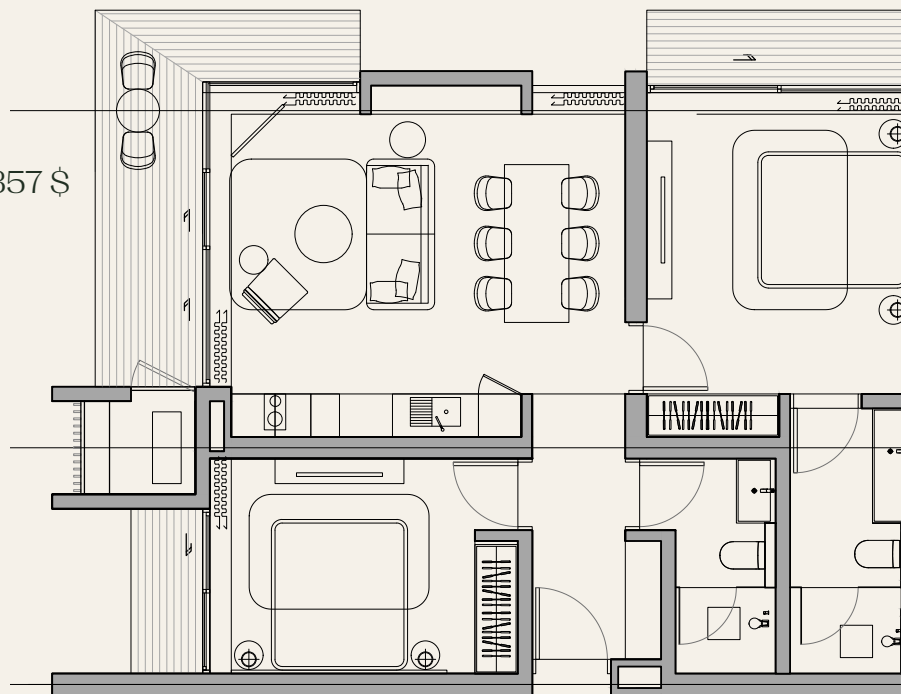
# РЕЗИДЕНЦИЯ С 2 СПАЛЬНЯМИ ТИП В

Внутренняя площадь 80,9 м<sup>2</sup>    Цена за 1м<sup>2</sup> 190 000 БАТ | 5 429 \$  
 Внешняя площадь 19,1 м<sup>2</sup>    Стоимость резиденции 19 000 000 БАТ | 542 857 \$  
 Общая площадь 100 м<sup>2</sup>    Срок инвестирования 3 года

ОЖИДАЕМАЯ ЦЕНА РЕЗИДЕНЦИЯ С 1 СПАЛЬНОЙ ТИП А  
 ПОСЛЕ ЗАВЕРШЕНИЯ СТРОИТЕЛЬСТВА

**30 599 700 БАТ | 874 280 \$**

ПРОГНОЗИРУЕМЫЙ РОСТ    ДОХОДНОСТЬ ОТ ИНВЕСТИЦИЙ  
 ОБЩЕЙ ЦЕНЫ    В НЕДВИЖИМОСТЬ В ГОД  
**61%**    **8,72%**



## ПРОГНОЗ ДОХОДА ОТ АРЕНДЫ, USD\*

\*СРЕДНИЙ ОБМЕННЫЙ КУРС ЗА ГОД 1 USD = 35 БАТ

Месяц	Дек	Янв	Фев	Март	Апр	Май	Июнь	Июль	Авг	Сент	Окт	Ноя	Итого
Ст-ть 1 сутки	328	426	360	295	262	164	164	197	197	164	229	262	<b>254</b>
Ст-сть 1 месяц	10 154	13 200	10 089	9 139	7 861	5 077	4 913	6 093	6 093	4 913	7 108	7 861	<b>7 708</b>
Средняя запол-ть	80%	90%	80%	80%	80%	60%	60%	70%	60%	50%	60%	70%	<b>70%</b>
Ежемес. доход	8 123	11 880	8 071	7 311	6 289	3 046	2 948	4 265	3 656	2 457	4 265	5 503	<b>5 651</b>
70% доля владельца	5 686	8 316	5 650	5 118	4 402	2 132	2 064	2 985	2 559	1 720	2 985	3 852	<b>47 469</b>

высокий сезон

средний сезон

низкий сезон

ср. сезон

# РЕЗИДЕНЦИЯ С 3 СПАЛЬНЯМИ ТИП А

Внутренняя площадь 104,2 м<sup>2</sup> | Внешняя площадь 20,8 м<sup>2</sup>  
Общая площадь 125 м<sup>2</sup>

Цена за 1м<sup>2</sup> 190 000 БАТ | 5 429 \$

Стоимость резиденции 23 750 000 БАТ | 678 571 \$

Срок инвестирования 3 года

ОЖИДАЕМАЯ ЦЕНА РЕЗИДЕНЦИЯ С 1 СПАЛЬНОЙ ТИП А  
ПОСЛЕ ЗАВЕРШЕНИЯ СТРОИТЕЛЬСТВА

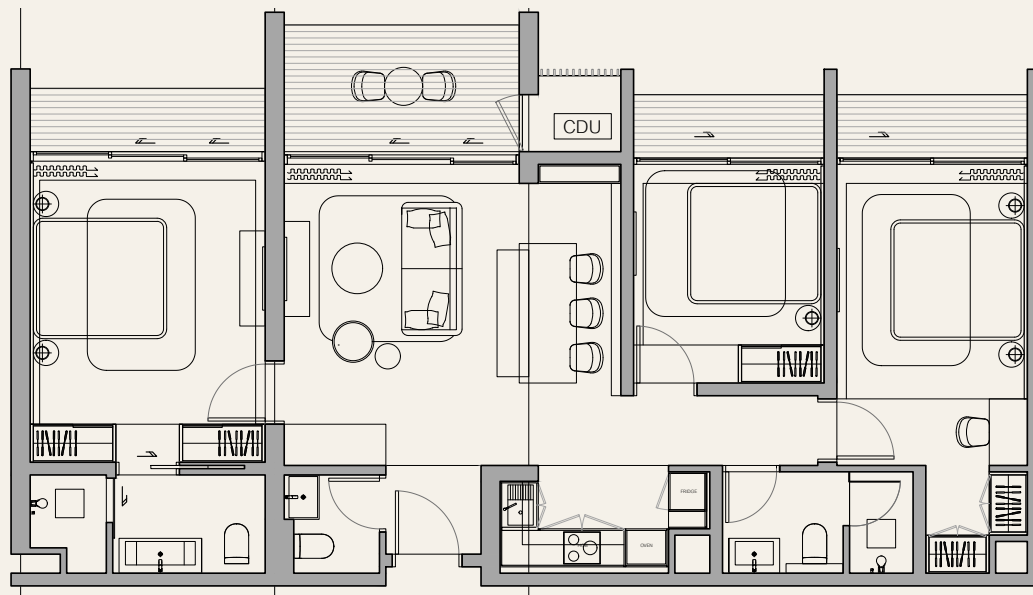
**38 249 630 БАТ | 1 092 846 \$**

ПРОГНОЗИРУЕМЫЙ РОСТ  
ОБЩЕЙ ЦЕНЫ

**61%**

ДОХОДНОСТЬ ОТ ИНВЕСТИЦИЙ  
В НЕДВИЖИМОСТЬ В ГОД

**9,08%**



100%  
1 м<sup>2</sup> 190 000 бат

+10%  
1 м<sup>2</sup> 209 000 бат

+10%  
1 м<sup>2</sup> 229 900 бат

+10%  
1 м<sup>2</sup> 252 890 бат

+10%  
1 м<sup>2</sup> 278 179 бат

+10%  
1 м<sup>2</sup> 305 997 THB

СТАРТ  
ПРОЕКТА  
**23 750 000 БАТ**  
678 571 \$

РАЗРЕШЕНИЕ ЕІА  
ПОЛУЧЕНО  
**26 125 000 БАТ**  
746 429 \$

ЗАКЛАДКА  
ФУНДАМЕНТА  
**28 737 500 БАТ**  
821 071 \$

50% КВАРТИР  
ПРОДАНО  
**31 611 250 БАТ**  
903 179 \$

ВОЗВЕДЕНИЕ  
КАРКАСА  
**34 772 380 БАТ**  
993 496 \$

СДАЧА В  
ЭКСПЛУАТАЦИЮ  
**38 249 630 БАТ**  
1 092 846 \$

## ПРОГНОЗ ДОХОДА ОТ АРЕНДЫ, USD\*

\*СРЕДНИЙ ОБМЕННЫЙ КУРС ЗА ГОД 1 USD = 35 БАТ

Месяц	Дек	Янв	Фев	Март	Апр	Май	Июнь	Июль	Авг	Сент	Окт	Ноя	Итого
Ст-ть 1 сутки	425	553	468	383	340	213	213	255	255	213	298	340	<b>330</b>
Ст-сть 1 месяц	13 183	17 138	13 098	11 864	10 206	6 591	6 379	7 910	7 910	6 379	9 228	10 206	<b>10 008</b>
Средняя запол-ть	80%	90%	80%	80%	80%	60%	60%	70%	60%	50%	60%	70%	<b>70%</b>
Ежемес. доход	10 546	15 424	10 478	9 492	8 165	3 955	3 827	5 537	4 746	3 189	5 537	7 144	<b>7,337</b>
70% доля владельца	7 382	10 797	7 335	6 644	5 715	2 768	2 679	3 876	3 322	2 233	3 876	5 001	<b>61 628</b>

высокий сезон

средний сезон

низкий сезон

ср. сезон

# РЕЗИДЕНЦИЯ С 3 СПАЛЬНЯМИ ТИП В

Внутренняя площадь 123,7 м<sup>2</sup> | Внешняя площадь 29,4 м<sup>2</sup>

Общая площадь 153,1 м<sup>2</sup>

Цена за 1м<sup>2</sup> 190 000 БАТ | 5 429 \$

Стоимость резиденции 29 070 000 БАТ | 830 571 \$

Срок инвестирования 3 года

ОЖИДАЕМАЯ ЦЕНА РЕЗИДЕНЦИЯ С 1 СПАЛЬНОЙ ТИП А  
ПОСЛЕ ЗАВЕРШЕНИЯ СТРОИТЕЛЬСТВА

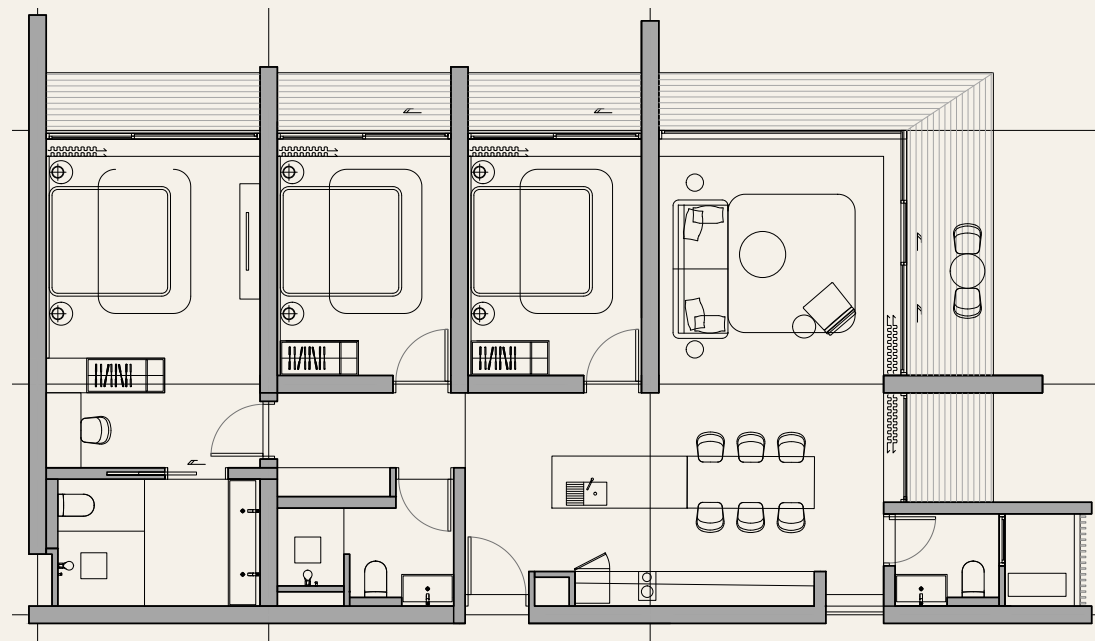
**46 817 540 БАТ | 1 337 644 \$**

ПРОГНОЗИРУЕМЫЙ РОСТ  
ОБЩЕЙ ЦЕНЫ

**61%**

ДОХОДНОСТЬ ОТ ИНВЕСТИЦИЙ  
В НЕДВИЖИМОСТЬ В ГОД

**10,19%**



100%  
1 м<sup>2</sup> 190 000 бат

+10%  
1 м<sup>2</sup> 209 000 бат

+10%  
1 м<sup>2</sup> 229 900 бат

+10%  
1 м<sup>2</sup> 252 890 бат

+10%  
1 м<sup>2</sup> 278 179 бат

+10%  
1 м<sup>2</sup> 305 997 ТНВ

СТАРТ  
ПРОЕКТА  
**29 070 000 БАТ**  
830 571 \$

РАЗРЕШЕНИЕ ЕІА  
ПОЛУЧЕНО  
**31 977 000 БАТ**  
913 629 \$

ЗАКЛАДКА  
ФУНДАМЕНТА  
**35 174 700 БАТ**  
1 004 991 \$

50% КВАРТИР  
ПРОДАНО  
**38 692 170 БАТ**  
1 105 491 \$

ВОЗВЕДЕНИЕ  
КАРКАСА  
**42 561 390 БАТ**  
1 216 040 \$

СДАЧА В  
ЭКСПЛУАТАЦИЮ  
**46 817 540 БАТ**  
1 337 644 \$

## ПРОГНОЗ ДОХОДА ОТ АРЕНДЫ, USD\*

\*СРЕДНИЙ ОБМЕННЫЙ КУРС ЗА ГОД 1 USD = 35 БАТ

Месяц	Дек	Янв	Фев	Март	Апр	Май	Июнь	Июль	Авг	Сент	Окт	Ноя	Итого
Ст-ть 1 сутки	584	759	643	526	467	292	292	351	351	292	409	467	<b>453</b>
Ст-сть 1 месяц	18 110	23 543	17 993	16 299	14 021	9 055	8 763	10 866	10 866	8 763	12 677	14 021	<b>13 748</b>
Средняя запол-ть	80%	90%	80%	80%	80%	60%	60%	70%	60%	50%	60%	70%	<b>70%</b>
Ежемес. доход	14 488	21 189	14 394	13 039	11 216	5 433	5 258	7 606	6 520	4 381	7 606	9 814	<b>10 079</b>
70% доля владельца	10 142	14 832	10 076	9 127	7 851	3 803	3 680	5 324	4 564	3 067	5 324	6 870	<b>84 661</b>

высокий сезон

средний сезон

низкий сезон

ср. сезон

Bangkok Post

NIKKEI Asia

Forbes THAILAND

Esquire HONG KONG

VOGUE CHINA

## ЗЕЛЕНый ЗАСТРОЙЩИК ПРЕОБРАЗУЕТ ПХУКЕТ С СЕМЕЙНО-ОРИЕНТИРОВАННЫМ ПРОЕКТом «GARDENS OF EDEN»

Amal Development, компания, финансируемая инвестиционным фондом из Дубая, продолжает развитие острова Пхукет с проектом «Gardens of Eden» — экологичной застройкой нового поколения. Вторая фаза проекта, расположенная на пляже Бангтао, включает оздоровительный центр площадью 5 000 квадратных метров и пять гектаров садов и парков, создающих комфортную и благополучную среду для семей. Проект охватывает 73 рей (12 гектаров) и направлен на создание устойчивой жилой общины, сочетающей современные архитектурные решения с заботой о природе. Gardens of Eden предлагает высокие стандарты жизни, безопасность и продуманную инфраструктуру, делая Пхукет еще более привлекательным местом для проживания и отдыха.

Bangkok Post, 24 января, 2024



GARDENS  
OF EDEN